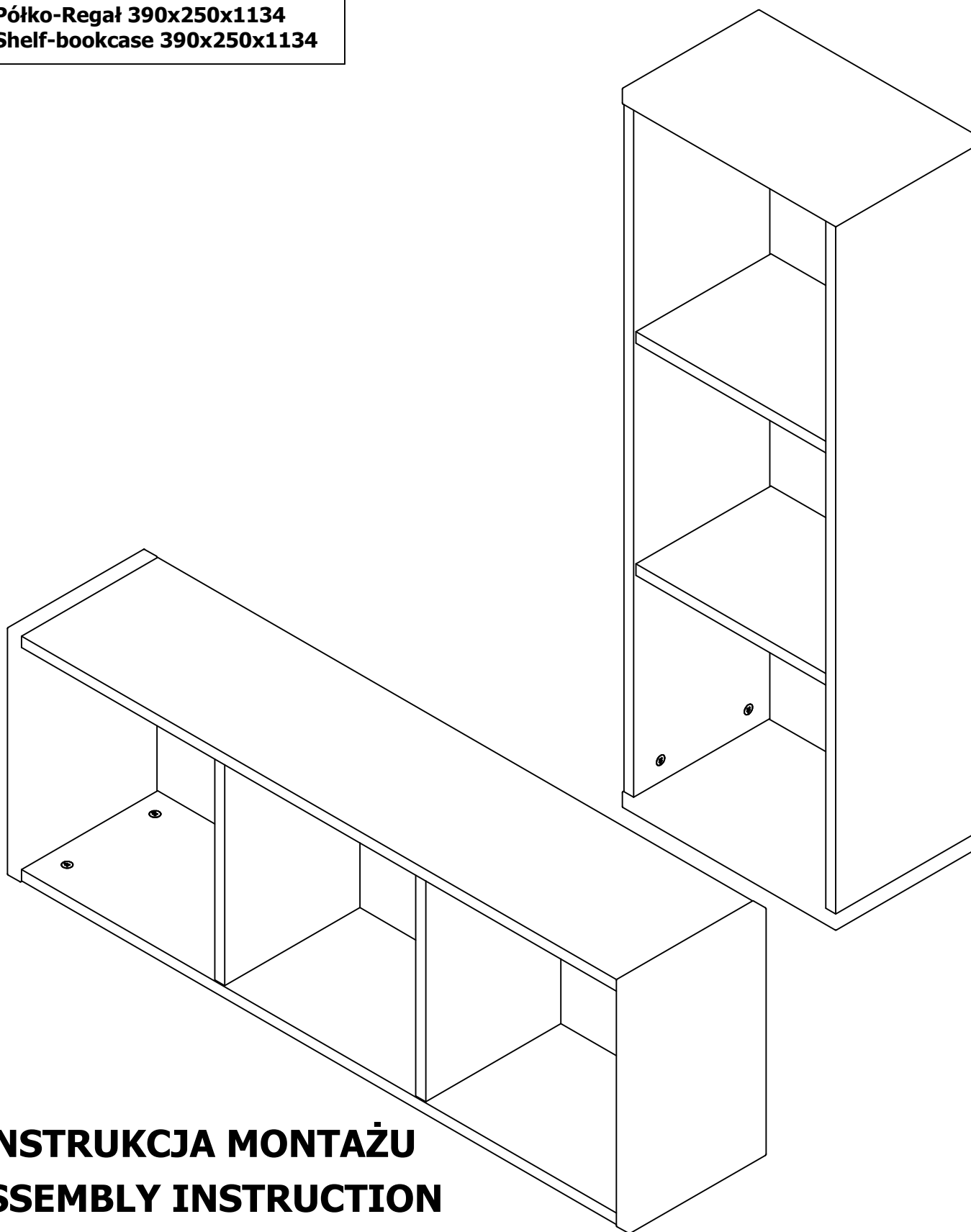


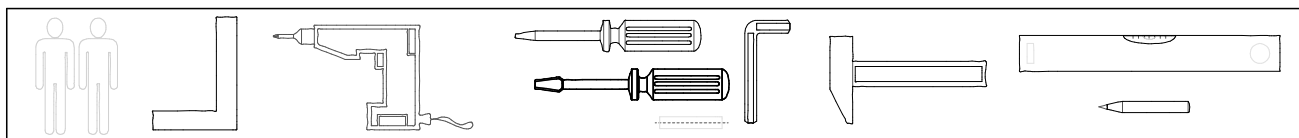
212 - Półko-Regał 390x250x1134
212 - Shelf-bookcase 390x250x1134

1



INSTRUKCJA MONTAŻU

ASSEMBLY INSTRUCTION



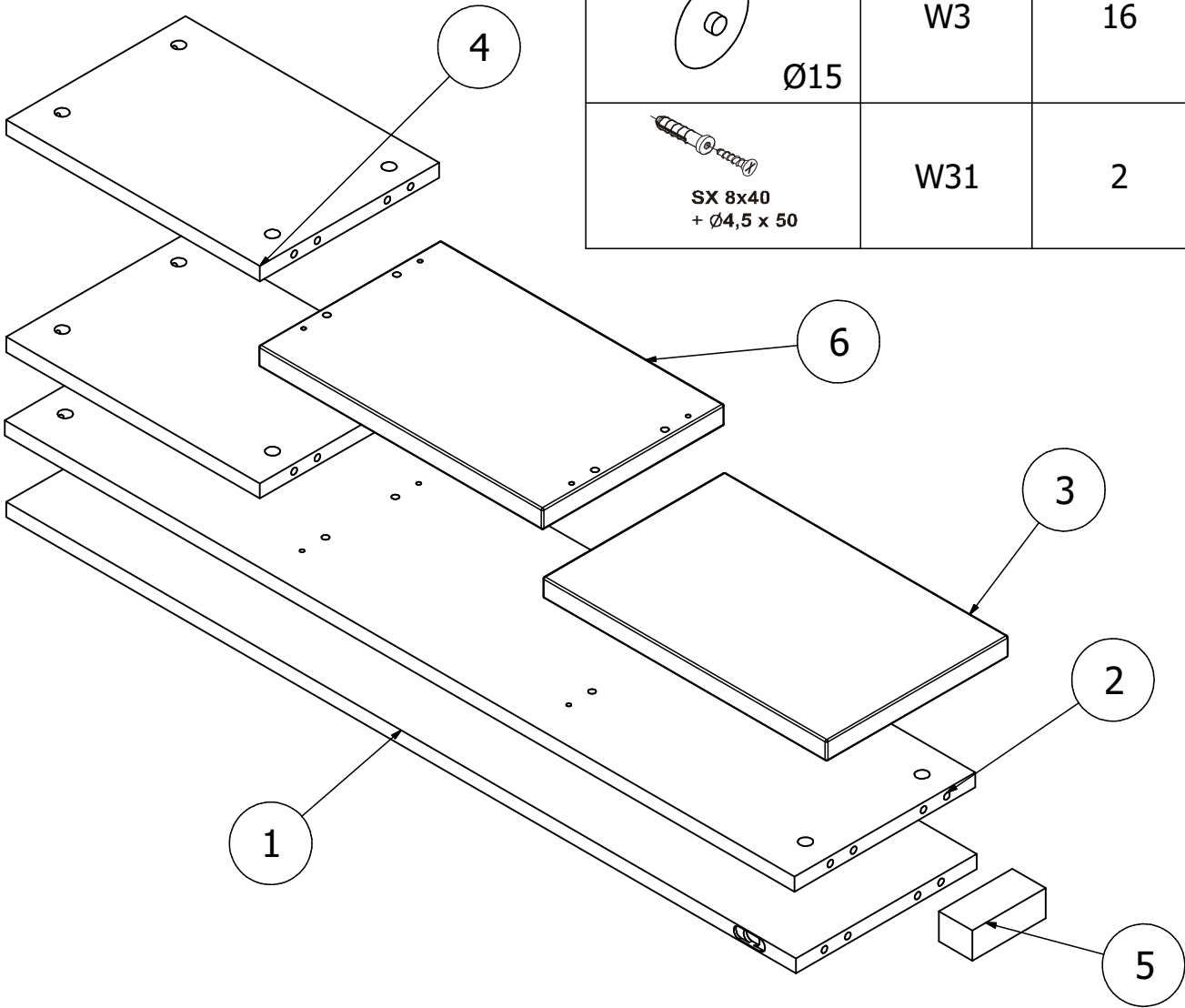
2

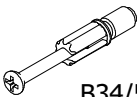
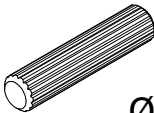


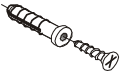
WAŻNE, ZACHOWAĆ DO PÓŹNIEJSZEGO STOSOWANIA-
UWAŻNIE PRZECZYTAĆ
IMPORTANT, SAVE FOR FURTHER USAGE- READ
CAREFULLY

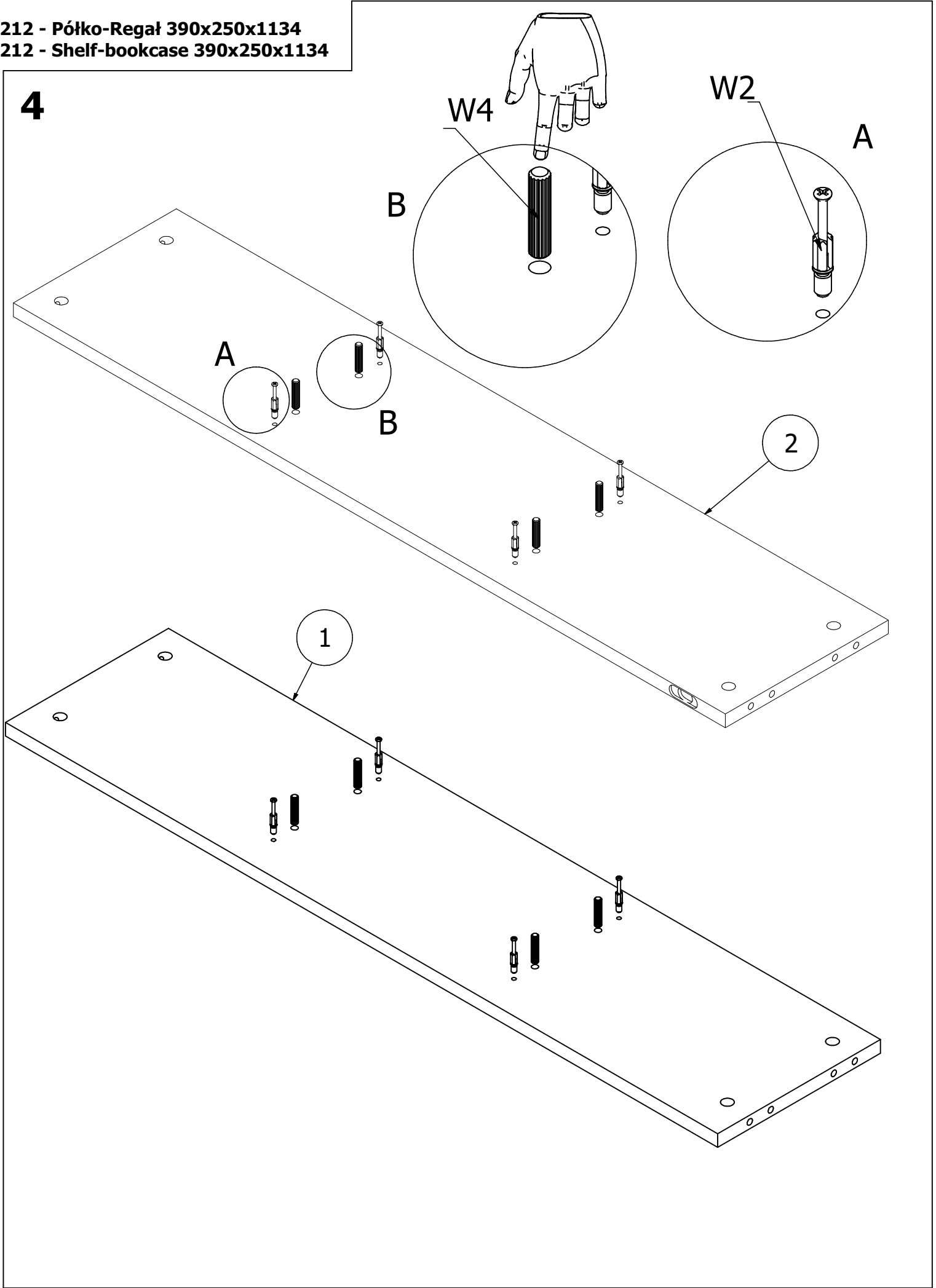
INSTRUKCJA UŻYTKOWANIA
USER'S MANUAL

1. Aby uniknąć niebezpieczeństwa uduszenia, trzymać opakowanie plastikowe w miejscu niedostępnym dla niemowląt i dzieci.
To avoid the danger of strangulation, keep the plastic package away from babies and children.
2. Wszystkie połączenia muszą być dobrze dokręcone oraz żaden element łączący nie może być luźny.
All connections must be tightened properly and no coupled element can not be loose.
3. Ostrzeżenie: Bądź świadom ryzyka jakie stanowi otwarty ogień oraz inne silne źródła ciepła, takie jak promienniki elektryczne lub gazowe itp. umieszczone w pobliżu szafy.
Warning: Be aware of the risk of open fire and other strong sources of heat, like electric or gas radiators etc. located near the wardrobe.
4. Ostrzeżenie: Nie używać szafy, jeżeli jakiśkolwiek jej element jest uszkodzony, rozdarty lub brakuje elementu, używać wyłącznie elementy dopuszczone przez producenta.
Warning: Do not use the wardrobe if any of the elements is damaged, torn or if there is any missing element, use only the elements given by the manufacturer
5. Ostrzeżenie: Obowiązkowo stosować należy pasek przytwierdzający szafę do ściany.
Warning: Use the belt to affix the wardrobe to the wall.
6. Wszystkie elementy muszą być utrzymane w czystości.
All items must be kept clean.

3

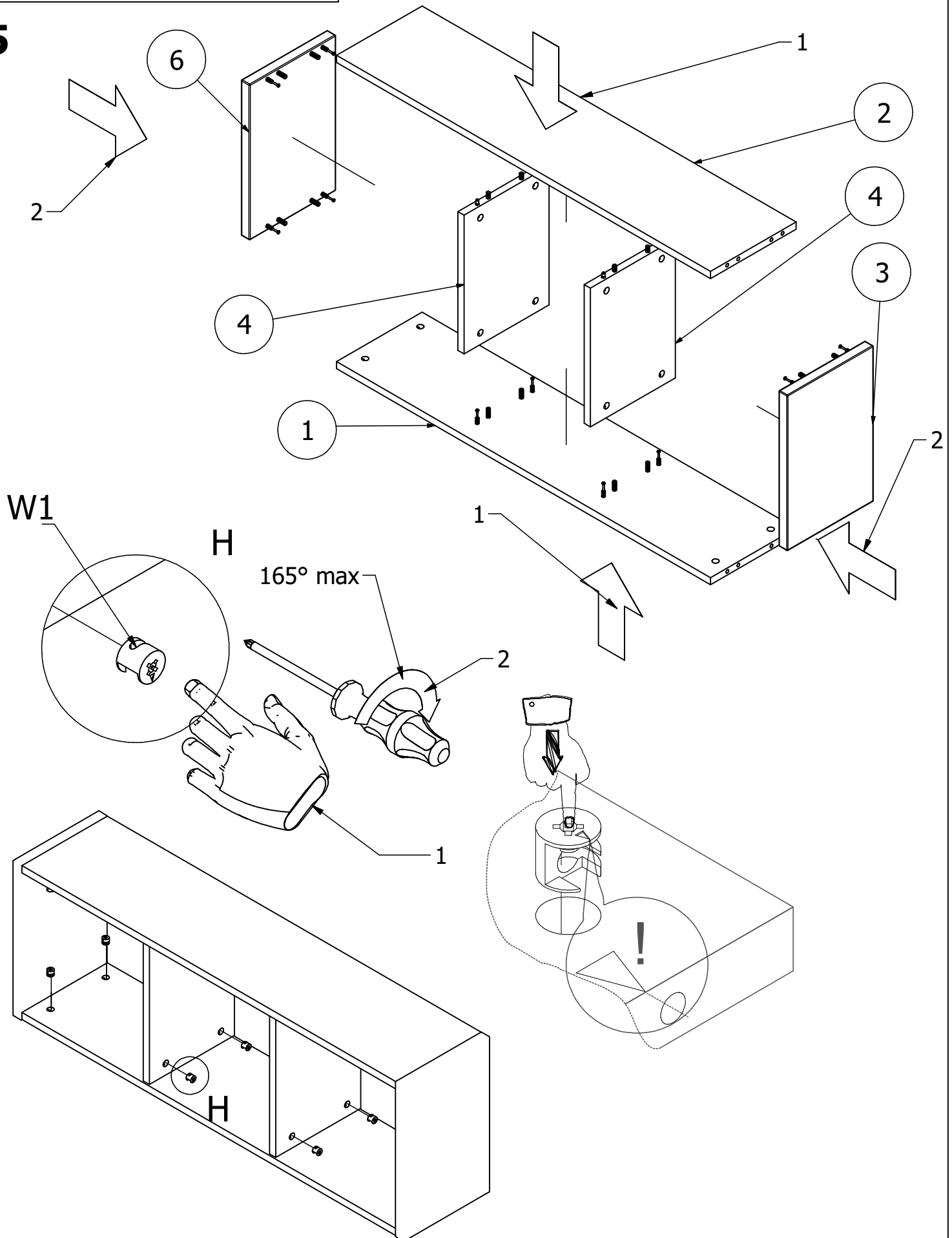


Rys./Fig.	Sym./Sign	Szt.Pcs.
 B34/5/11	W2	16
 Ø8X36	W4	16
 15/18	W1	16
 Ø15	W3	16
 SX 8x40 + Ø4,5 x 50	W31	2



212 - Półko-Regał 390x250x1134
212 - Shelf-bookcase 390x250x1134

5



Paczka 1 z 1 / Package 1 of 1		
Numer (patrz str. 3) / Item no. (see p. 3)	Material i wymiar / Material & dimensions	Ilość / Quantity
1	LAM 18 1084X246	1
2	LAM 18 1084X246	1
3	LAM 18 388X250	1
4	LAM 18 350X246	2
5	OKUCIA/FITTINGS	1
6	LAM 18 388X250	1