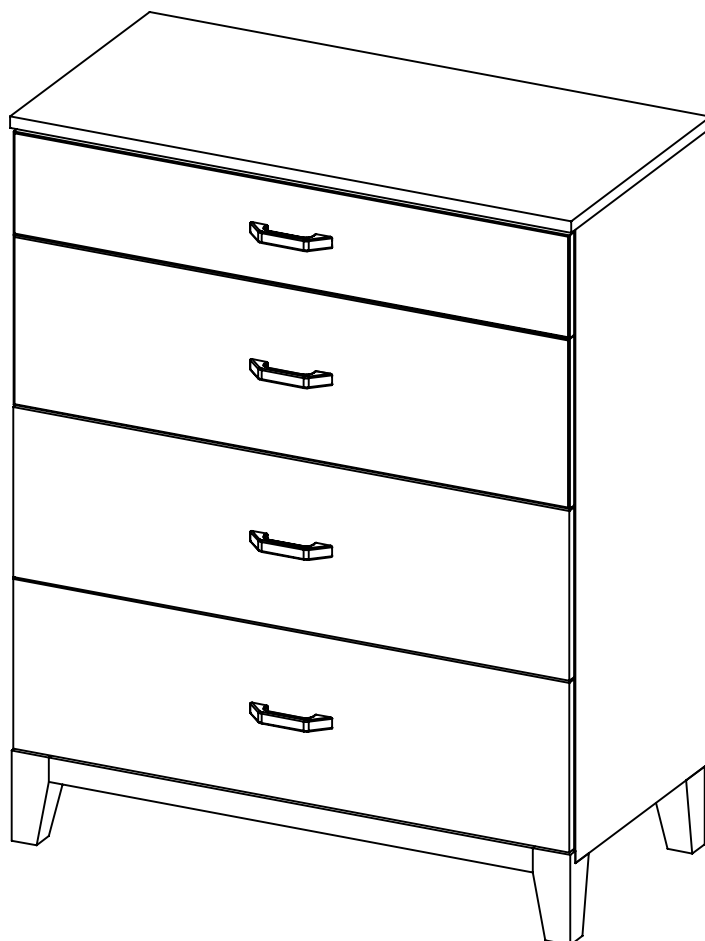
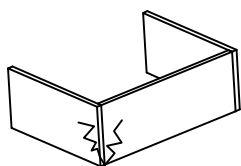


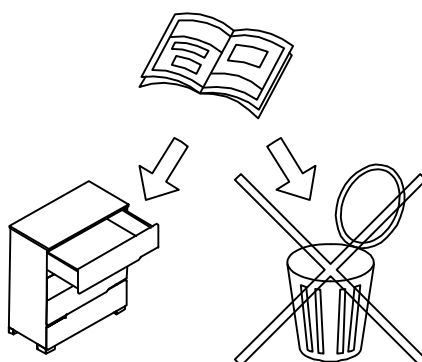
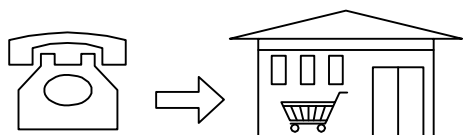
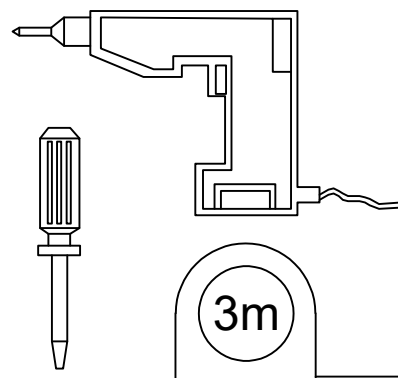
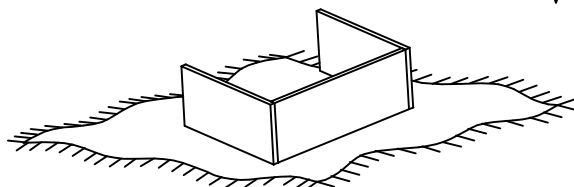
# K2.51 - Komoda 90



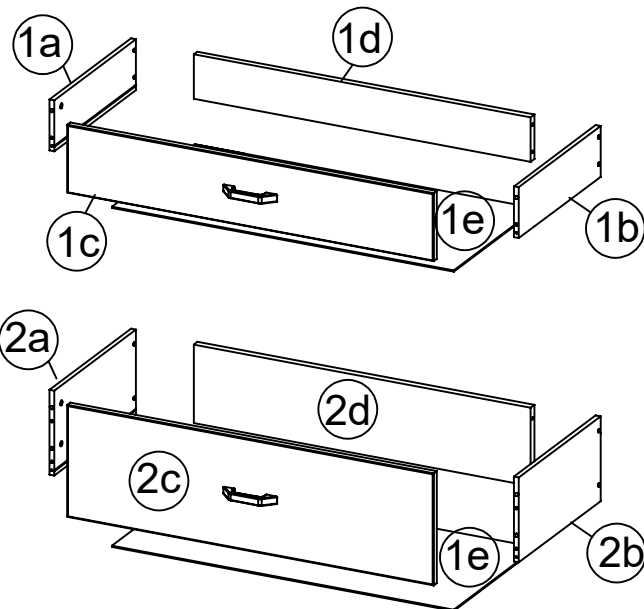
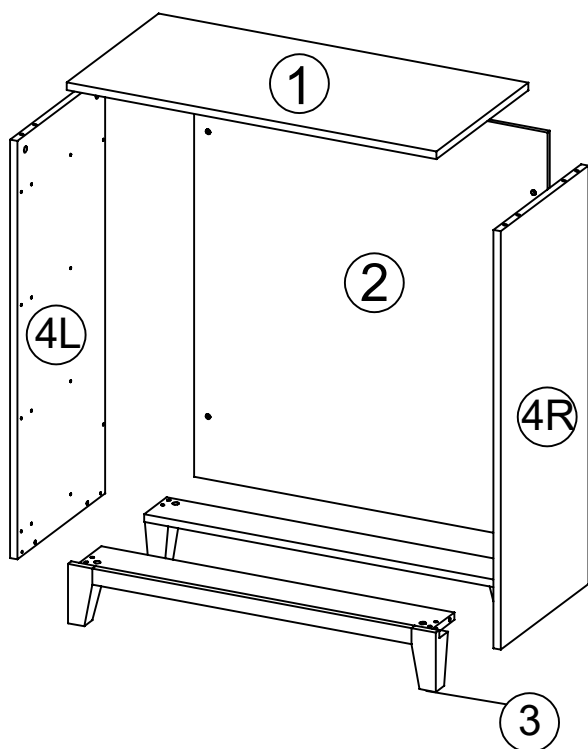
X



✓



**meblik**



ELEMENTS / CZĘŚCI / ДЕТАЛИ /  
COMPONENTE / TEILE / ELEMENTIT  
**KOMODA 90 SCANDI**

OKUCIA / FITTINGS / ФУРНИТУРА /  
FERONERIE / BESCHLÄGE / KIINNITTIMET

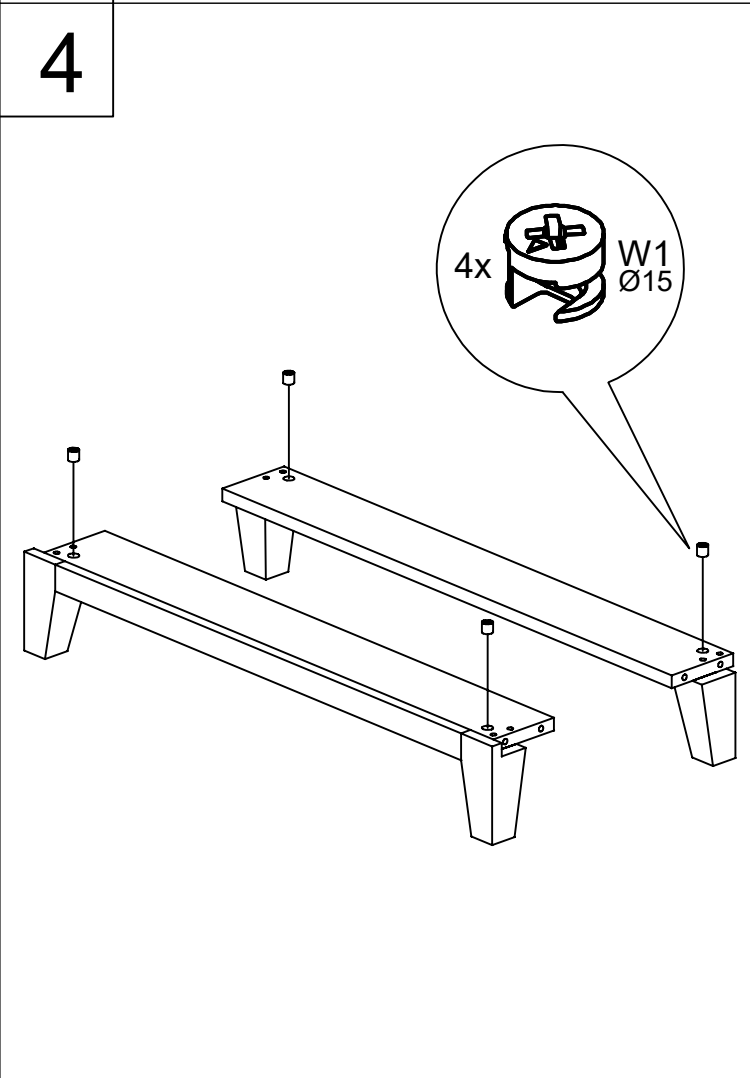
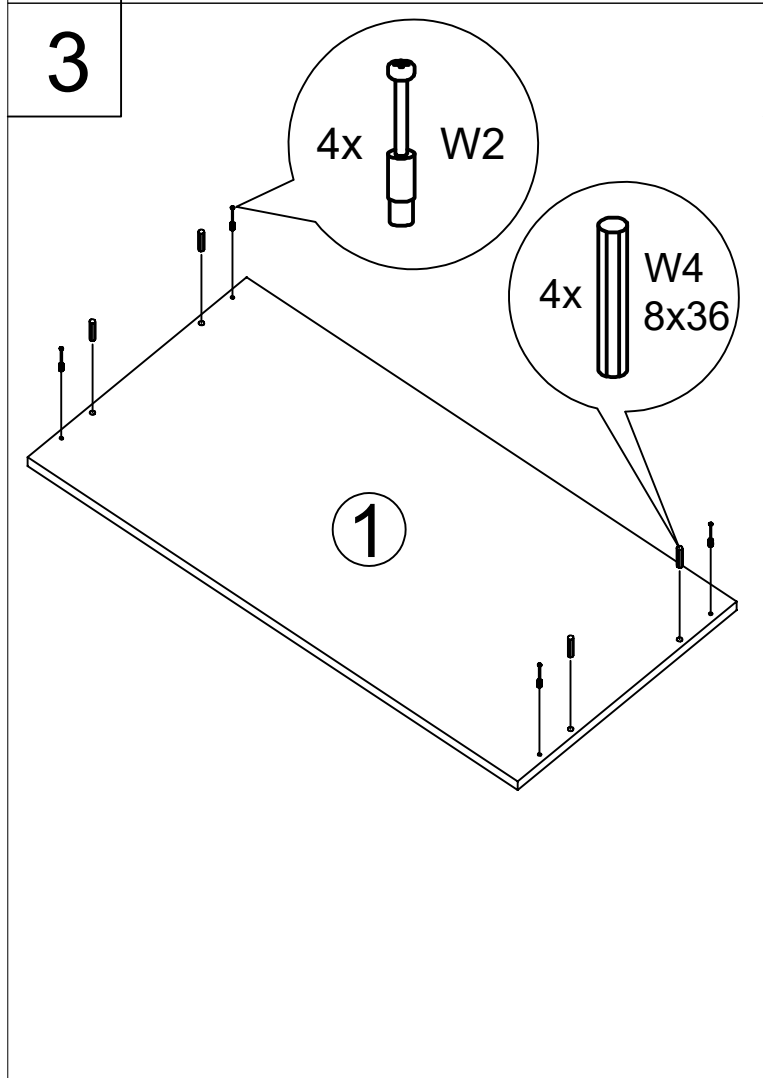
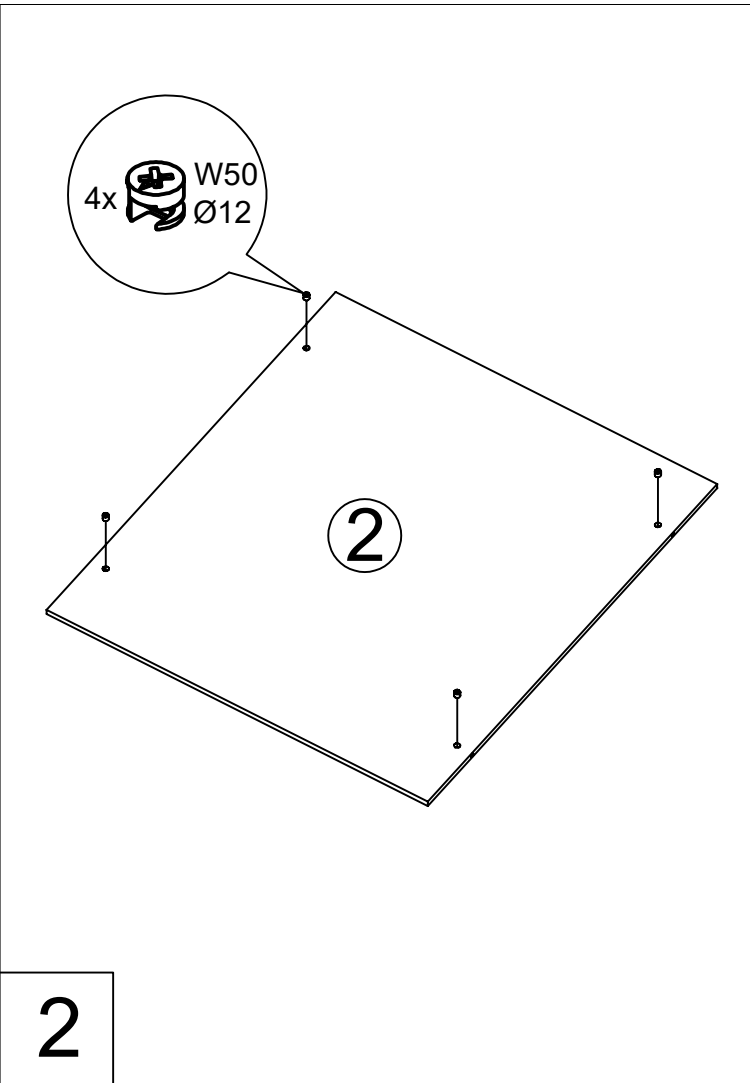
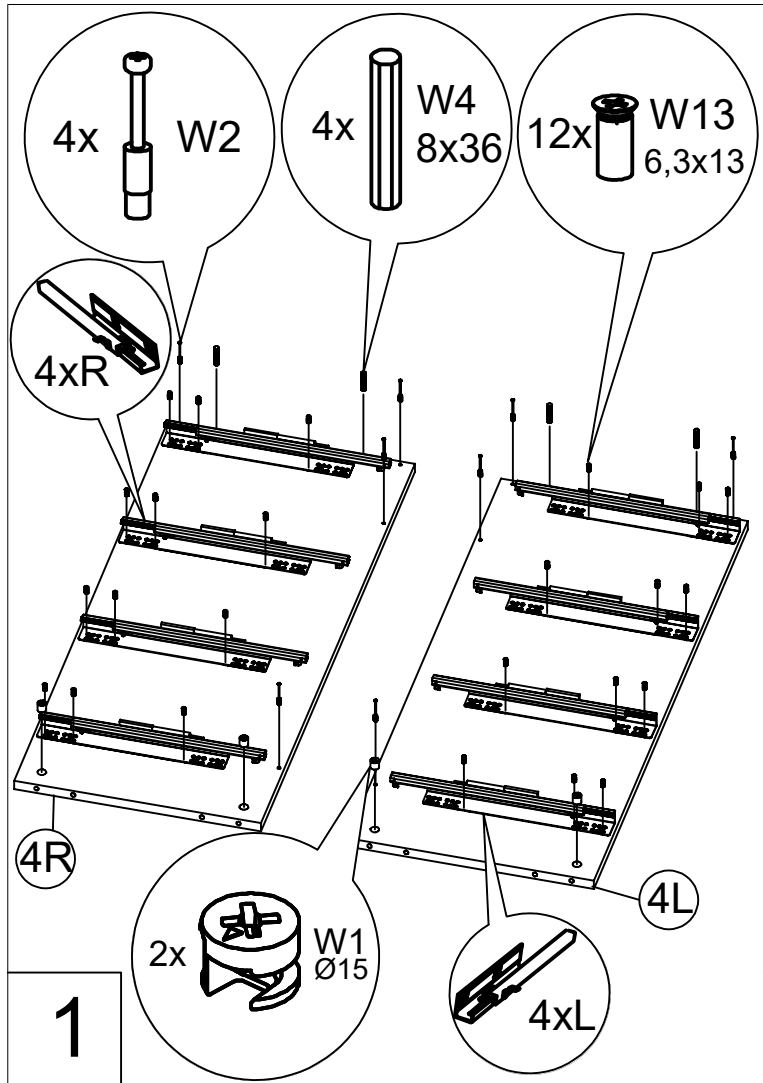
	Nr	A x B x C [mm]	PCS.
1/4	2	969x864x12	1
	4L,4R	987x430x18	1

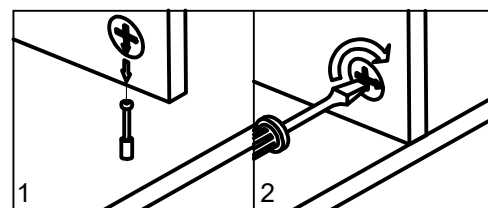
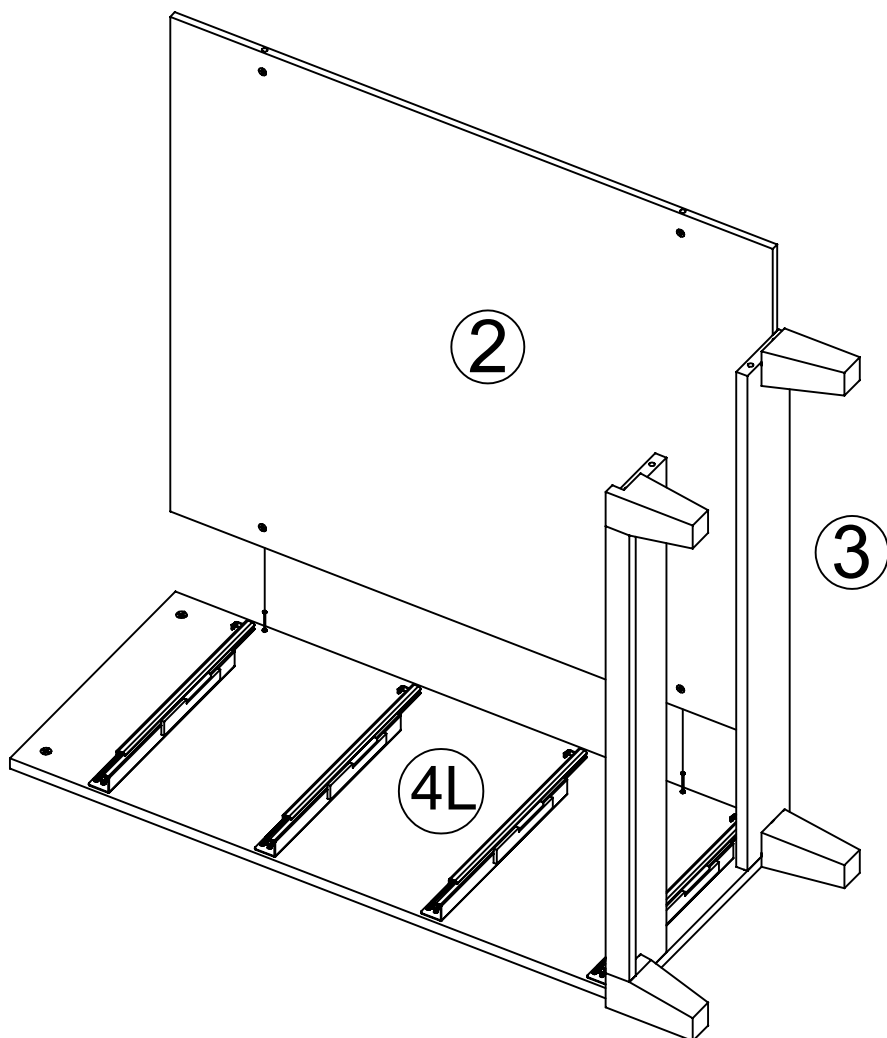
	Nr	A x B x C [mm]	PCS.
2/4	2a,2b	400x200x12	3
	1a,1b	400x120x12	1
	2d	185x824x18	4
	1	904x450x18	1
	1d	105x824x18	1
	1e	407x836x3	4

	Nr	A x B x C [mm]	PCS.
3/4	3	110x864x18	2
	-	OKUCIA / FITTINGS / ФУРНИТУРА / FERONERIE / BESCHLÄGE / KIINNITTIMET	1

	Nr	A x B x C [mm]	PCS.
4/4	2c	896x264x16	3
	1c	896x160x16	1

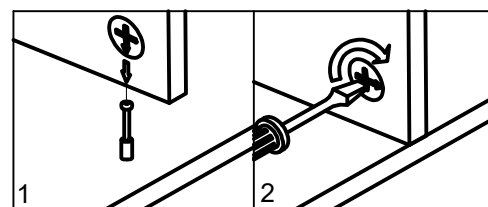
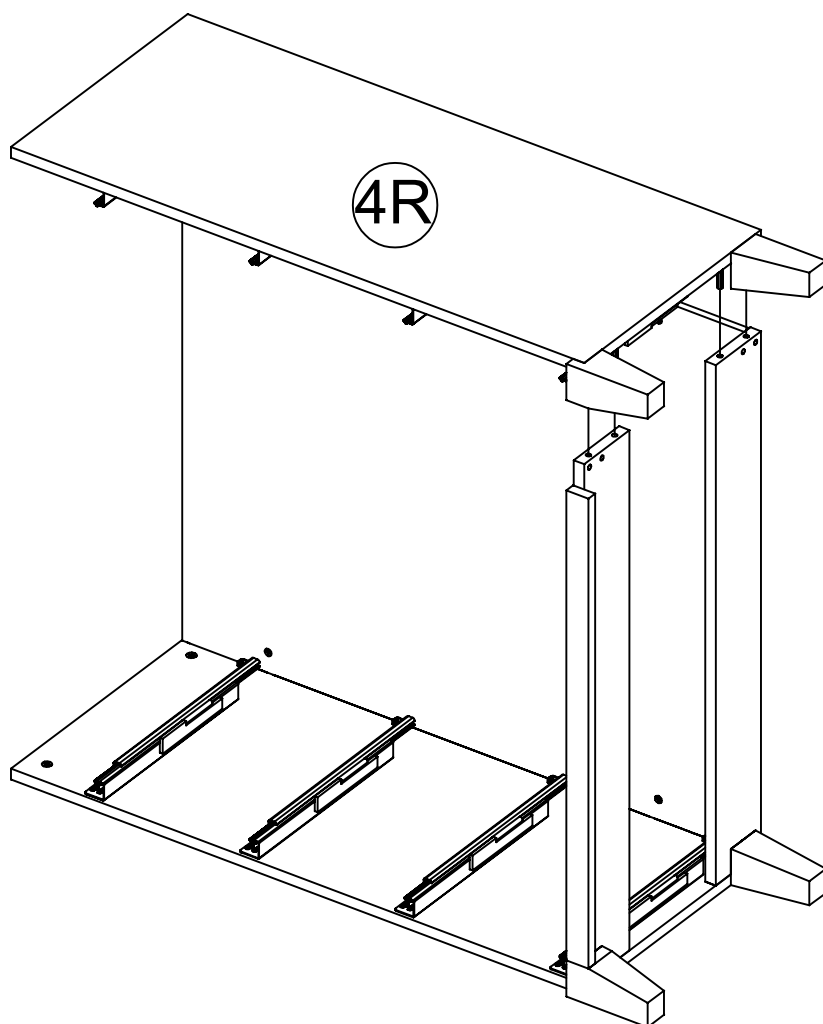
	Id	pcs.		Id	pcs.
W4	8x36	8	W61	6x32	14
W14	7,0x50	16	W50	Ø12	14
	4,0x20	8	W2		22
W1	Ø15	8	W20		8
W69	3,5x25	24	W63	3,0x20	8
W13	6,3x13	24			4R,4L
		4	W198		4R,4L

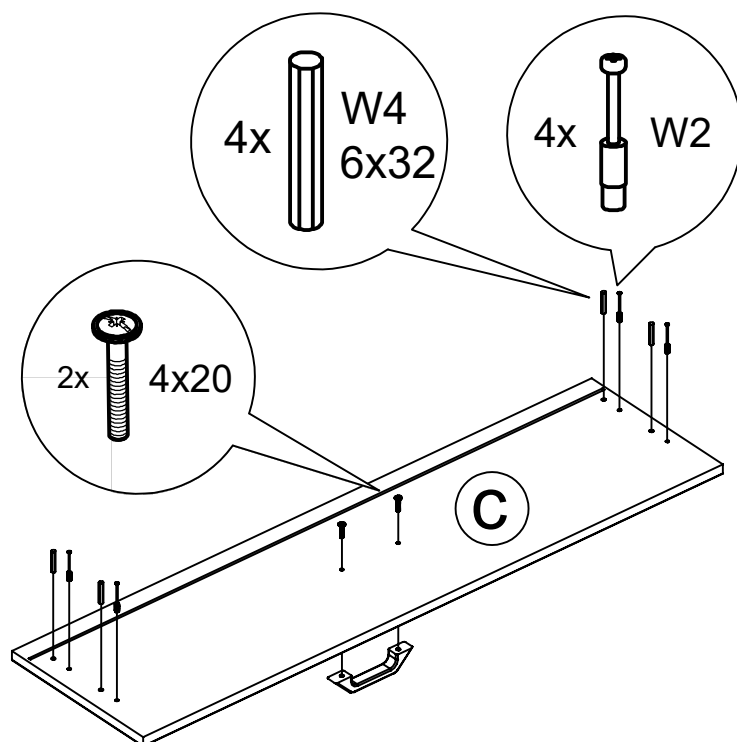
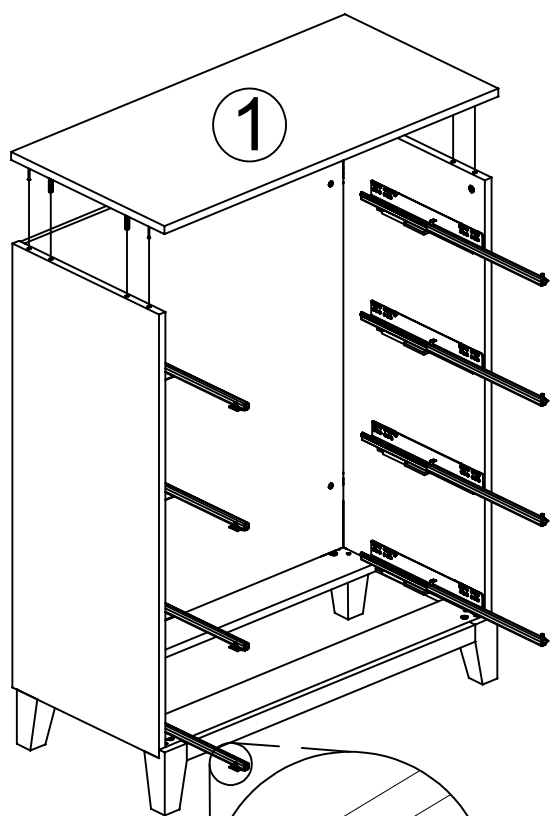




5

6



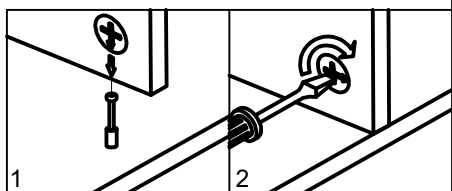
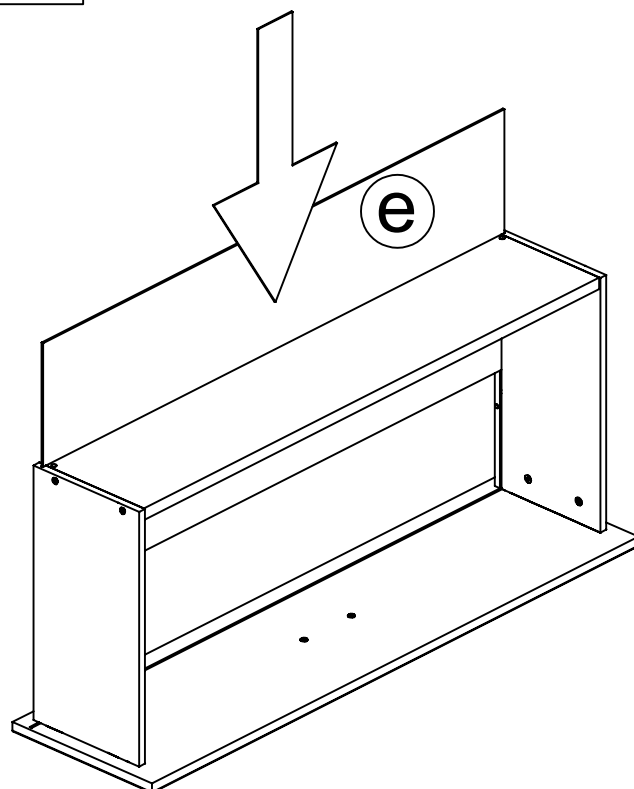
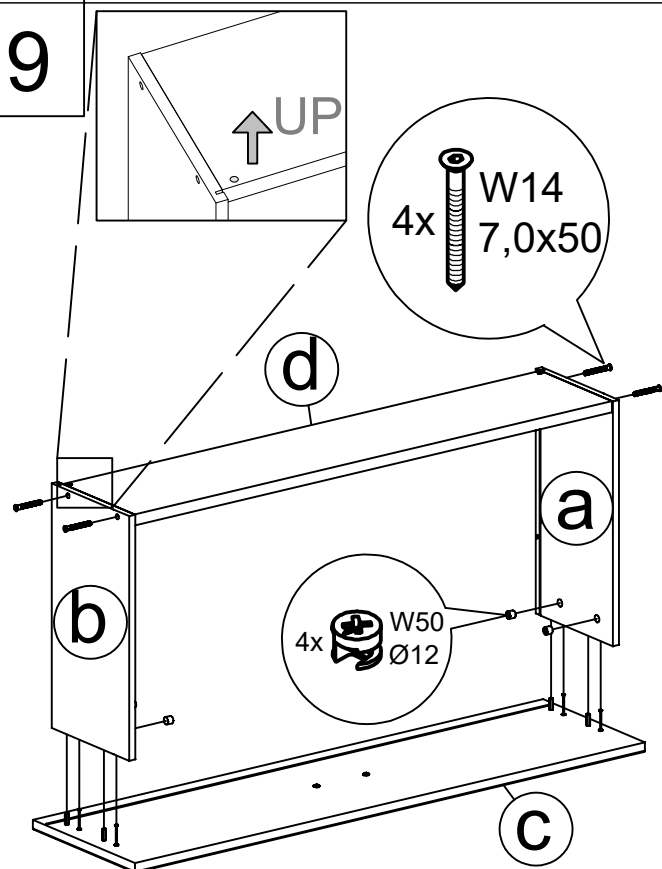


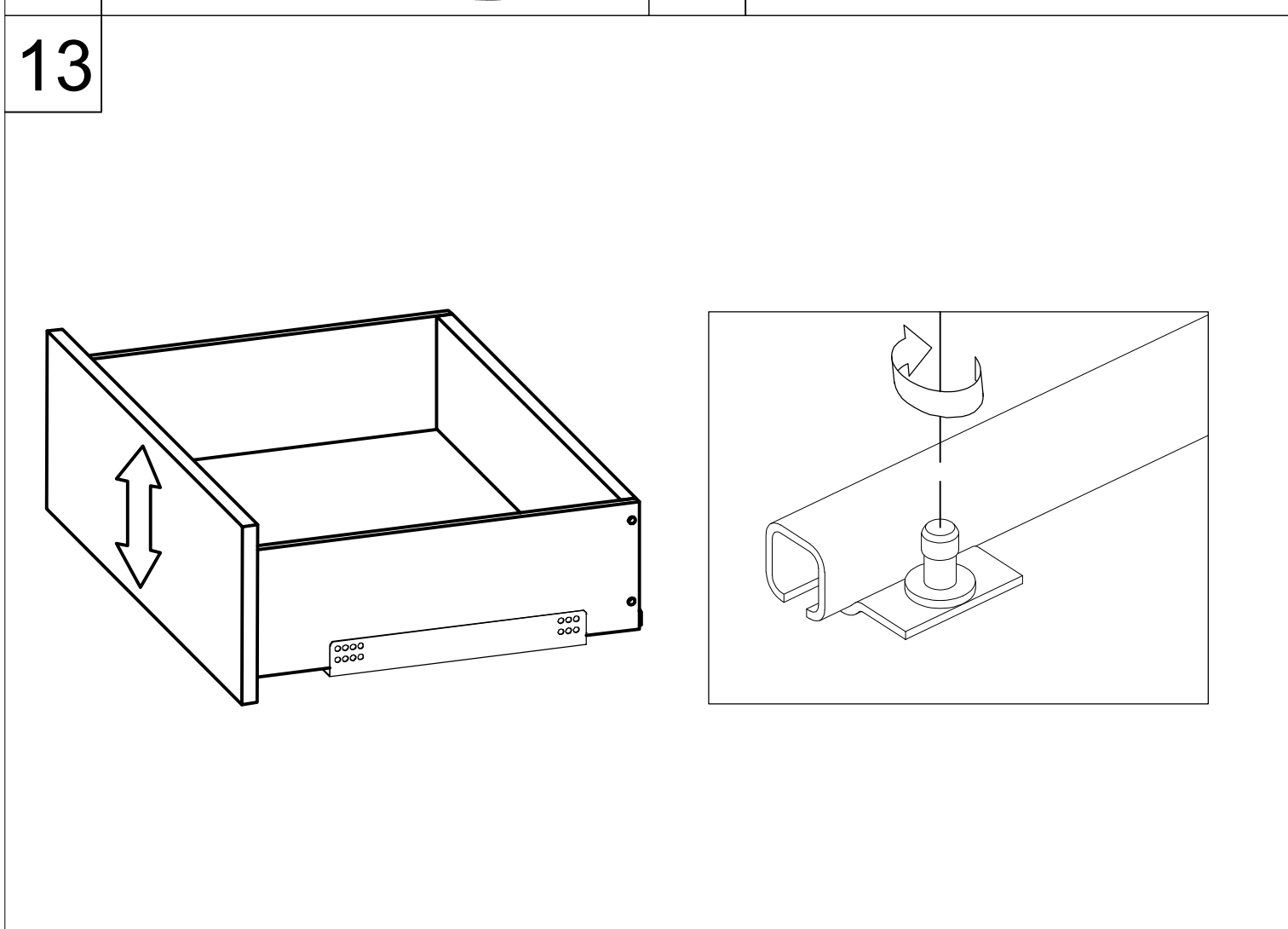
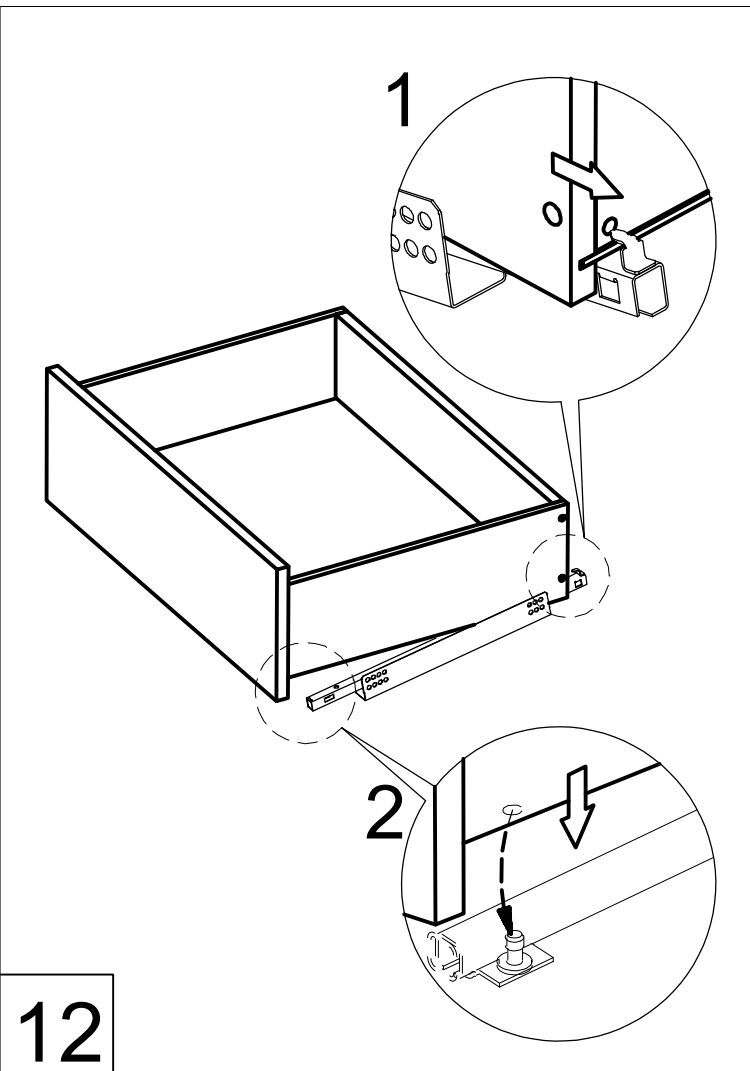
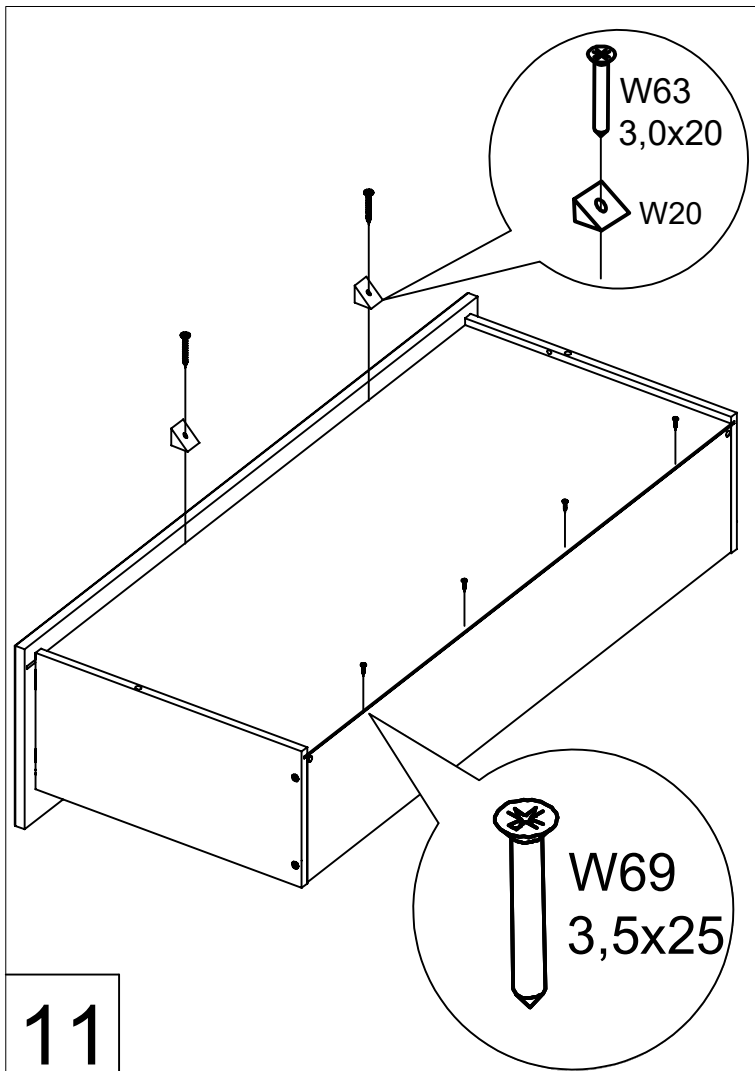
7

8

9

10





## WAŻNE, ZACHOWAĆ DO PÓŹNIEJSZEGO STOSOWANIA UWAŻNIE PRZECZYTAĆ

1. Aby uniknąć niebezpieczeństwa uduszenia, trzymać opakowanie plastikowe w miejscu niedostępnym dla niemowląt i dzieci.
2. Wszystkie połączenia muszą być dobrze dokręcone, oraz żaden element łączący nie może być luźny.
3. Ostrzeżenie: Bądź świadom ryzyka, jakie stanowi otwarty ogień, oraz inne silne źródła ciepła, takie jak promienniki elektryczne lub gazowe itp. umieszczone w pobliżu komody.
4. Ostrzeżenie: Nie używać komody, jeżeli jakikolwiek jej element jest uszkodzony, rozdarty lub brakuje elementu, używać wyłącznie elementy, dopuszczone przez producenta.
5. Wszystkie elementy muszą być utrzymane w czystości.

W razie problemów z montażem zachęcamy do kontaktu!