



MEBLIK.PL

 **meblik**

KATALOG MEBLI

— WIOSNA 2023 —



SCANDI
str.
06



KIDS
HOME
str.
50



young
str.
12



RESTYLE
str.
64



mode
str.
38



Kids
str.
68



78 ŁÓŻKA MŁODZIEŻOWE
84 ŁÓŻKA DZIECIĘCE
86 ŁÓŻECZKA

88 MATERACE
90 BIURKA MŁODZIEŻOWE
93 BIURKA DZIECIĘCE

93 STOLIKI I KRZESŁKA
94 WNĘTRZA SZAF

96 NADSTAWKI
98 PANELE

99 PUFY / PODUCHY
100 KRZESŁA

103 FOTELE
104 PÓŁKI

105 TOALETKI
105 LAMPY

Certyfikaty bezpieczeństwa

▪ Bezpieczeństwo ▪ Jakość ▪ Solidność

Meble linii Yo, Restyle, Kids posiadają certyfikat bezpieczeństwa wydane przez polską jednostkę TÜV Rheinland Group. Prawo stosowania znaku MONITORING + TEST to nie tylko potwierdzenie zgodności na przebadany wzór - to również gwarancja zachowania powtarzalności i stabilności procesu naszej produkcji.



Meble linii Kids Home posiadają certyfikaty bezpieczeństwa wydane przez Instytut Nadzoru Technicznego.



Certyfikaty dają Klientom pewność, że zakupione meble spełniają wszelkie wymogi bezpieczeństwa.

Ekologia

W trosce o dobro naszych najmłodszych Klientów oraz środowisko naturalne - jako jedyny producent mebli dziecięcych - stosujemy ekologiczną technologię malowania lakierami wodnymi. Stosowane w procesie produkcji farby są bezpieczne i bardzo wytrzymałe.



Grawery

Meblik posiada wyjątkową technologię trójwymiarowego, precyzyjnego grawerowania, a w połączeniu z kolorowymi farbami wodnymi i nadrukiem, uzyskujemy niepowtarzalne efekty 3D.



Abym otrzymać DARMOWY PROJEKT POKOJU:

▪ Przygotuj szkic z wymiarami



▪ Wybierz usługę, która Cię interesuje

- PROJEKT Z WIZUALIZACJĄ 3D (realizacja 4 dni roboczych)
- PROJEKT EXPRESS 2D (realizacja w 24h)

▪ JAK ZAMÓWIĆ DARMOWY PROJEKT! Masz 3 możliwości:



POPRAWZ FORMULARZ

dostępny na mebluk.pl/projekt-za-free

Podaj dokładne wymiary i prześlij zdjęcia pokoju. W ciągu minuty otrzymasz e-mail z potwierdzeniem przyjęcia zlecenia.



lub **WYŚLIJ E-MAIL** na: projekt@mebluk.pl

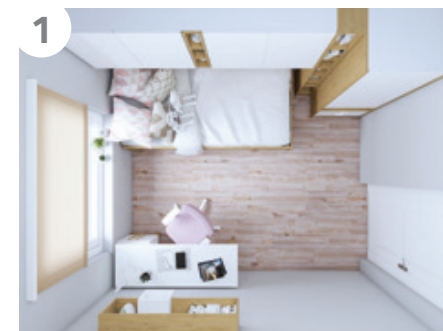


OSOBIŚCIE odwiedzając najbliższy salon firmowy

lista salonów dostępna jest na naszej stronie

Zaprojektujemy na miejscu. Planujesz zamówić projekt osobiście - zapraszamy do naszych salonów firmowych. Omówimy szczegóły projektu, wyjaśnimy wątpliwości i przyjmujemy zlecenie do realizacji. Lista salonów dostępna jest na naszej stronie internetowej www.mebluk.pl

Przygotujemy dla Ciebie 2 różne propozycje



Potrzebujesz informacji na temat projektu?
Skontaktuj się z nami.

Infolinia: +48 733 456 676
lub **e-mail: projekt@mebluk.pl**
zapraszamy pon.- pt.: 8.00 - 16.00



Hygge Oak



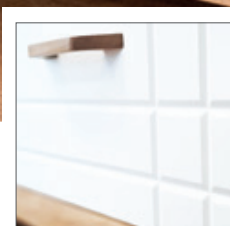
Hygge Oak



Hygge White

Hygge White
Front: biały / matowy
Korpus: biały
Zdobienie: grawer

Hygge Oak
Front: biały / matowy
Korpus: oak
Zdobienie: grawer



grawer

Linia Scandi

Hygge Oak / White

Linia Scandi to prostota i uniwersalizm.
Wybierz pomieszczenie, w którym ustawisz meble
i wprowadź do niego skandynawski klimat.

Zobacz więcej na www.meblik.pl
Sprawdź aktualną promocję.



Hygge Oak



Szafa 150
1500x566x2300
index: S3.51



Szafa 100
1000x566x2300
index: S2.51



Regał wysoki 100
1000x450x2300
index: R2.51



Regał wysoki 60
600x450x2300
index: R1.51



Szafa 100/200
1000x566x2000
index: S2.52



Szafa 150/200
1500x566x2000
index: S3.52



Regał 100
1000x450x2000
index: R2.53



Regał 60
600x450x2000
index: R1.53



Regał niski 60
600x450x1700
index: R1.52



Regał niski 150
1500x450x1700
index: R3.52



Regał niski 100
1000x450x1700
index: R2.52



Komoda 60
600x450x1392
index: K1.51



Komoda 90
900x450x1126
index: K2.51



Biblioteczka
1009x300x1126
index: RL.51



Komoda 130
1304x450x902
index: K2.52

Półka ZET 80
800x250x250
index: IP.51



Półka ES 130
1300x250x250
index: IP.53

Półka Line 130
1300x250x250
index: IP.54



Półka ES 105
1050x250x250
index: IP.52



Biuurko 130x45 L=P
1300x450x750
index: BM.51



Szafka RTV 130
1300x450x558
index: KS.53



Biuurko 130x60 L=P
1300x600x750
index: BM.52

Kontenerek 40x60
400x600x558
index: KB.52

Biuurko 130x45 L=P
1300x450x750
index: BM.51

Kontenerek 40x45
400x450x558
index: KB.51

Dostępna kolorystyka elementów tapicerowanych w łóżkach

SOLAR



GEMMA



Łóżka
str. 78



SCANDI 90
1030x2160x1000(437)
index: TV.51

SCANDI 120
1330x2160x1000(437)
index: TW.51

SCANDI 140
1530x2160x1000(437)
index: TX.51

SCANDI 160
1730x2160x1000(437)
index: TY.51

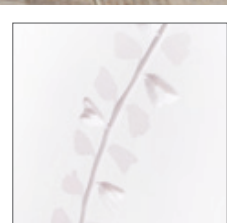
SCANDI 180
1930x2160x1000(437)
index: TR.51

Przedstawione wymiary wyrażone są w milimetrach. Podane są w kolejności: szerokość x głębokość x wysokość.



ŁÓŻKA
str. 78
BIURKA
str. 90

Front: biały / matowy
Korpus: biały
Zdobienie: grawer



Grawer

Linia Scandi

Garden White

Wygrawerowany na białym froncie subtelny fragment magicznego ogrodu swoją delikatnością i elegancją sprawia, że meble z kolekcji Garden White będą się wspaniale prezentowały w każdym pomieszczeniu, jednocześnie dodając uroku każdej aranżacji.



Kontenerki i szafka RTV pasują do biurek str 92

Zobacz więcej na www.meblik.pl
Sprawdź aktualną promocję.

Kontenerek 40x45
400x450x558
index: KB.51

Kontenerek 40 x 60
400x600x558
index: KB.52

Szafka RTV 130
1300x450x558
index: KS.53

Komoda 130
1304x450x902
index: K2.52

Meble linii SCANDI

Garden White



Szafa 150
1500x566x2300
index: S3.51



Szafa 100
1000x566x2300
index: S2.51



Regał wysoki 100
1000x450x2300
index: R2.51



Regał wysoki 60
600x450x2300
index: R1.51



Szafa 100/200
1000x566x2000
index: S2.52



Szafa 150/200
1500x566x2000
index: S3.52



Regał 100
1000x450x2000
index: R2.53



Regał 60
600x450x2000
index: R1.53

PÓŁKI
str. 104



Regał niski 60
600x450x1700
index: R1.52



Regał niski 150
1500x450x1700
index: R3.52



Regał niski 100
1000x450x1700
index: R2.52



Komoda 60
600x450x1392
index: K1.51



Komoda 90
900x450x1126
index: K2.51



Frame Oak White



Frame Oak Kaszmir



Frame Oak White

Frame Oak White
Front: biały / matowy
Korpus: oak
Zdobienie: grawer



Frame Oak Kaszmir
Front: kaszmir / matowy
Korpus: oak
Zdobienie: grawer

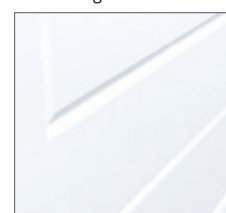


Linia Young

Frame

Kolekcja Frame to klasyka w nowoczesnym wydaniu. Fronty w różnych kolorach z grawerem w kształcie ramy, białe lub dębowe korpusy do wyboru i minimalistyczne uchwyty. Kolekcja przepełni szykiem i elegancją każdy pokój.

Zobacz więcej na www.mebluk.pl
Sprawdź aktualną promocję.



grawer



Frame Oak White



Frame White



Frame White Grey



Frame White

Meble linii YOUNG -Frame

Nadstawki szaf - szczegóły na str. 96



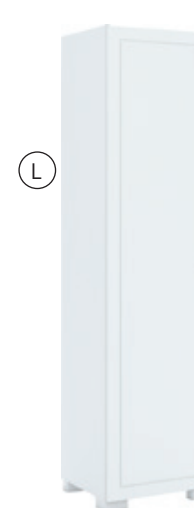
Szafa narożna
967x967x2000
index: SN.21



Szafa 150
1500x566x2000
index: S3.21



Szafa 100
1000x566x2000
index: S2.21



Szafa 50 P Szafa 50 L
500x466x2000
index: S1.2P S1.2L



Regał 150
1485x366x2000
index: R3.21



Regał 100
996x366x2000
index: R2.21



Regał 55
550x366x2000
index: R1.21



Biurko-regał prawy/lewy
996(510)x1330x2000
index: RB.2P RB.2L

ŁÓŻKA
str. 78
BIURKA
str. 90

Frame White
Front: biały / matowy
Korpus: biały
Zdobienie: grawer

Frame White Grey
Front: szare / matowy
Korpus: biały
Zdobienie: grawer

PÓŁKI
str. 104



Skrzynia
700x395x420
index: IX.21



Box
404x505x558
index: KB.21



Box Flex
500x500x558
index: KB.22



Szafka RTV 100
1000x500x558
index: KS.22



Szafka RTV 150
1489x500x558
index: KS.23



Regał niski 150
1489x370x1044
index: RL.21



Regał niski 100
1000x370x1044
index: RK.21



Komoda 55
550x450x1044
index: K1.21



Komoda 90
900x450x1044
index: K2.21



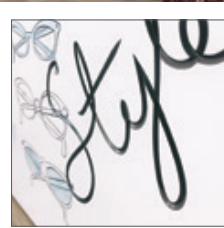
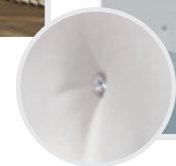
Fashion Mint



Fashion Pink

ŁÓŻKA
str. 78
BIURKA
str. 90

Front: biały / matowy
Korpus: biały
Zdobienie: grawer



grawer

Linia Young

Fashion

Mint | Pink

Matowe fronty kolekcji Mint i Pink.
Zdobienia nawiązujące do świata
mody w kolorze świeżej mięty i różu.
Kryształowe uchwyty.



Box
404x505x558
index: KB.21

Szafka RTV 100
1000x500x558
index: KS.22

Szafka RTV 150
1489x500x558
index: KS.23

Zobacz więcej
na www.meblik.pl

Meble linii YOUNG

i Nadstawki szaf - szczegóły na str. 96

Fashion



Szafa przesuwna 160
1600x600x2100
index: SP.21



Szafa narożna
967x967x2000
index: SN.21



Szafa 150
1500x566x2000
index: S3.21



Szafa 100
1000x566x2000
index: S2.21



Szafa 50 P Szafa 50 L
500x466x2000
index: S1.2P index: S1.2L



Regał 150
1485x366x2000
index: R3.21



Regał 100
996x366x2000
index: R2.21



Biurko-regał prawy/lewy
996(510)x1330x2000
index: RB.2P RB.2L



Regał 55
550x366x2000
index: R1.21



Regał niski 150
1489x370x1044
index: RL.21



Regał niski 100
1000x370x1044
index: RK.21



Komoda 55
550x450x1044
index: K1.21



Komoda 90
900x450x1044
index: K2.21



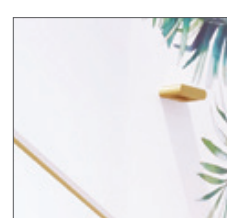
Skrzynia
700x395x420
index: IX.21

PÓŁKI
str. 104

Przedstawione wymiary wyrażone są w milimetrach. Podane są w kolejności: szerokość x głębokość x wysokość.



Front: biały / matowy
Korpus: biały
Zdobienie: grawer



grawer

Linia Young
Nature

Motyw liści na frontach i uchwyty w złotym kolorze. Biała płyta korpusów, matowe fronty.



Zobacz więcej na www.meblik.pl
Sprawdź aktualną promocję.



Linia Young
Horse White



Front: biały / matowy
Korpus: biały
Zdobienie: grawer



Linia Young
Horse Oak

Fronty ozdobione wizerunkiem galopującego konia w kolekcjach Horse. Do wyboru korpusy w kolorze dębu lub bieli.



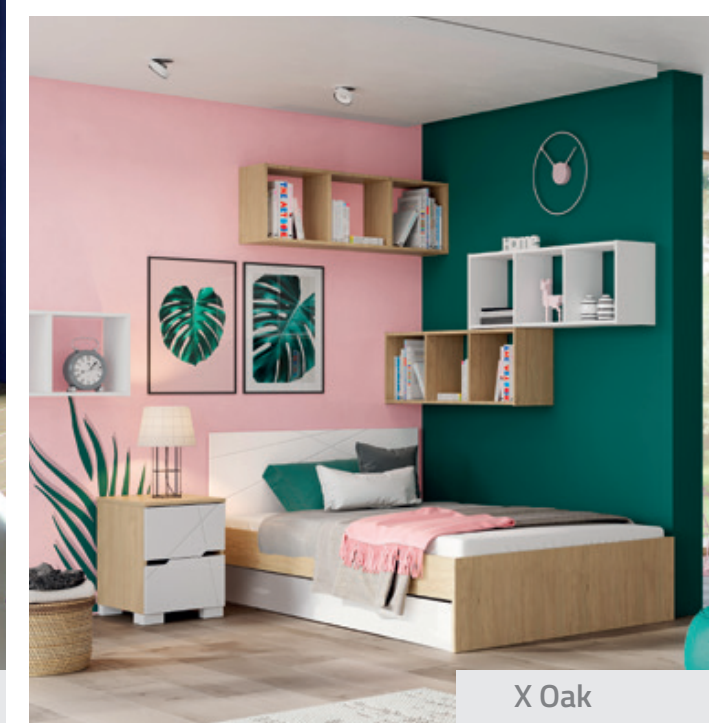
Front: biały / matowy
Korpus: dąb
Zdobienie: grawer

Pozostałe meble dobierz z kolekcji Uni White i Oak str. 24

Zobacz więcej na www.meblik.pl
Sprawdź aktualną promocję.



X Oak



X Oak

X Grey

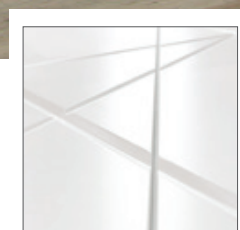
X White
Front: biały / matowy
Korpus: biały
Zdobienie: grawer



X Grey
Front: biały / matowy
Korpus: szary
Zdobienie: grawer



X Oak
Front: biały / matowy
Korpus: dąb
Zdobienie: grawer



grawer

Linia Young



White | Grey | Oak

Fronty z liniowymi aplikacjami. Kolor korpusu do wyboru: biały, szary i dębowy.

Zobacz więcej na www.meblik.pl
Sprawdź aktualną promocję.



X White



○ ● X Oak

Meble linii YOUNG

i Nadstawki szaf - szczegóły na str. 96

X White



Szafa przesuwna 160
1600x600x2100
index: SP.21



Szafa narożna
967x967x2000
index: SN.21



Szafa 150
1500x566x2000
index: S3.21



Szafa 100
1000x566x2000
index: S2.21



○ X White



Szafa 50 P
500x466x2000
index: S1.2P



Szafa 50 L
500x466x2000
index: S1.2L



Regał 150
1485x366x2000
index: R3.21



Regał 100
996x366x2000
index: R2.21

(P)

Biurko-regał prawy/lewy
996(510)x1330x2000
index: RB.2P RB.2L

Regał 55
550x366x2000
index: R1.21

ŁÓŻKA
str. 78
BIURKA
str. 90

PÓŁKI
str. 104



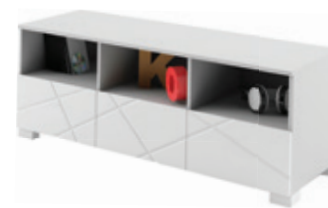
Skrzynia
700x395x420
index: IX.21



Box
404x505x558
index: KB.21



Szafka RTV 100
1000x500x558
index: KS.22



Szafka RTV 150
1489x500x558
index: KS.23



Regał niski 150
1489x370x1044
index: RL.21



Regał niski 100
1000x370x1044
index: RK.21



Komoda 55
550x450x1044
index: K1.21



Komoda 90
900x450x1044
index: K2.21



Uni Oak



Uni White



Uni White

Meble linii YOUNG

i Nadstawki szaf - szczegóły na str. 96

Uni White



Szafa przesuwana 160
1600x600x2100
index: SP.21



Szafa narożna
967x967x2000
index: SN.21



Szafa 150
1500x566x2000
index: S3.21



Szafa 100
1000x566x2000
index: S2.21

(L)



Szafa 50 P Szafa 50 L
500x466x2000
index: S1.2P S1.2L



Regał 150
1485x366x2000
index: R3.21



Regał 100
996x366x2000
index: R2.21



Biuiko-regał prawy/lewy
996(510)x1330x2000
index: RB.2P RB.2L

(L)



Regał 55
550x366x2000
index: R1.21

Linia Young

Uni White Oak

Meble z białymi, matowymi frontami. Baza do każdego wnętrza. Kolor korpusu do wyboru: biały lub dębowy.

ŁÓŻKA
str. 78
BIURKA
str. 90

Uni White

Front: biały / matowy
Korpus: biały



Uni Oak

Front: biały / matowy
Korpus: dąb



Box
404x505x558
index: KB.21

Szafka RTV 100
1000x500x558
index: KS.22

Szafka RTV 150
1489x500x558
index: KS.23



Regał niski 150
1489x370x1044
index: RL.21

Regał niski 100
1000x370x1044
index: RK.21

Komoda 55
550x450x1044
index: K1.21

Komoda 90
900x450x1044
index: K2.21

Skrzynia
700x395x420
index: IX.21

PÓŁKI
str. 104

Zobacz więcej na www.meblik.pl
Sprawdź aktualną promocję.

Przedstawione wymiary wyrażone są w milimetrach. Podane są w kolejności: szerokość x głębokość x wysokość.



Front: szary / matowy
Korpus: antracyt
Zdobienie: grawer



grawer

Linia Young

Football Arena

Fronty z piłkarskim motywem na szafach.
Pozostałe meble z kolekcji Uni Dark Grey.
Antracytowe korpusy, regały i nóżki.

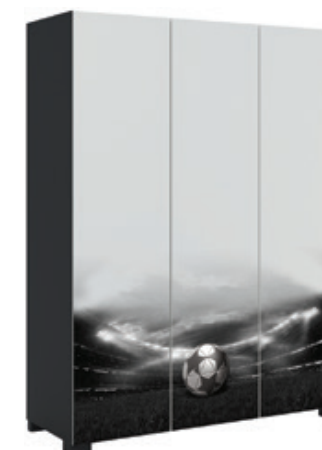
Pozostałe meble dobierz z kolekcji Uni Dark Grey str. 28

Zobacz więcej na www.meblik.pl
Sprawdź aktualną promocję.

i Nadstawki szaf - szczegóły na str. 96



Szafa narożna
967x967x2000
index: SN.21



Szafa 150
1500x566x2000
index: S3.21



Szafa 100
1000x566x2000
index: S2.21

Przedstawione wymiary wyrażone są w milimetrach. Podane są w kolejności: szerokość x głębokość x wysokość.



Uni Grey



Uni Dark Grey



Uni Dark

ŁÓŻKA
str. 78
BIURKA
str. 90

Linia Young

Uni

Dark Grey

Grey | Dark

Matowe, szare i białe fronty mebli. Kolor korpusu do wyboru: szary i antracytowy.

Uni Grey
Front: biały / matowy
Korpus: szary



Uni Dark
Front: biały / matowy
Korpus: antracyt



Uni Dark Grey
Front: szary / matowy
Korpus: antracyt



Box
404x505x558
index: KB.21

Box Flex
500x500x558
index: KB.22

Szafka RTV 100
1000x500x558
index: KS.22

Szafka RTV 150
1489x500x558
index: KS.23

Meble linii YOUNG

Nadstawki szaf - szczegóły na str. 96

Uni Dark Grey



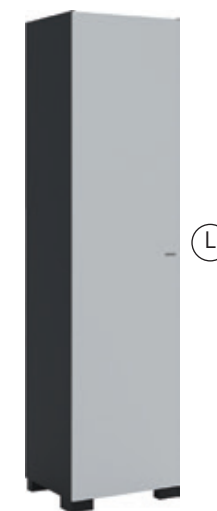
Szafa narożna
967x967x2000
index: SN.21



Szafa 150
1500x566x2000
index: S3.21



Szafa 100
1000x566x2000
index: S2.21



Szafa 50 P / Szafa 50 L
500x466x2000
index: S1.2P / S1.2L



Regał 150
1485x366x2000
index: R3.21



Regał 100
996x366x2000
index: R2.21



Regał 55
550x366x2000
index: R1.21



Regał niski 150
1489x370x1044
index: RL.21



Regał niski 100
1000x370x1044
index: RK.21



Komoda 55
550x450x1044
index: K1.21



Komoda 90
900x450x1044
index: K2.21



Skrzynia
700x395x420
index: IX.21

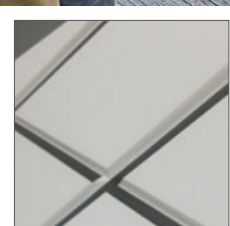
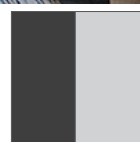
PÓŁKI
str. 104

Przedstawione wymiary wyrażone są w milimetrach. Podane są w kolejności: szerokość x głębokość x wysokość.



ŁÓŻKA
str. 78
BIURKA
str. 90

Front: szary / matowy
Korpus: antracyt
Zdobienie: graver



graver

Linia Young

X Dark

Szare fronty, blaty i półki regałów. Białe ściany tylne w regałach. Antracytowy korpus i nóżki.



Box
404x505x558
index: KB.21

Szafka RTV 100
1000x500x558
index: KS.22

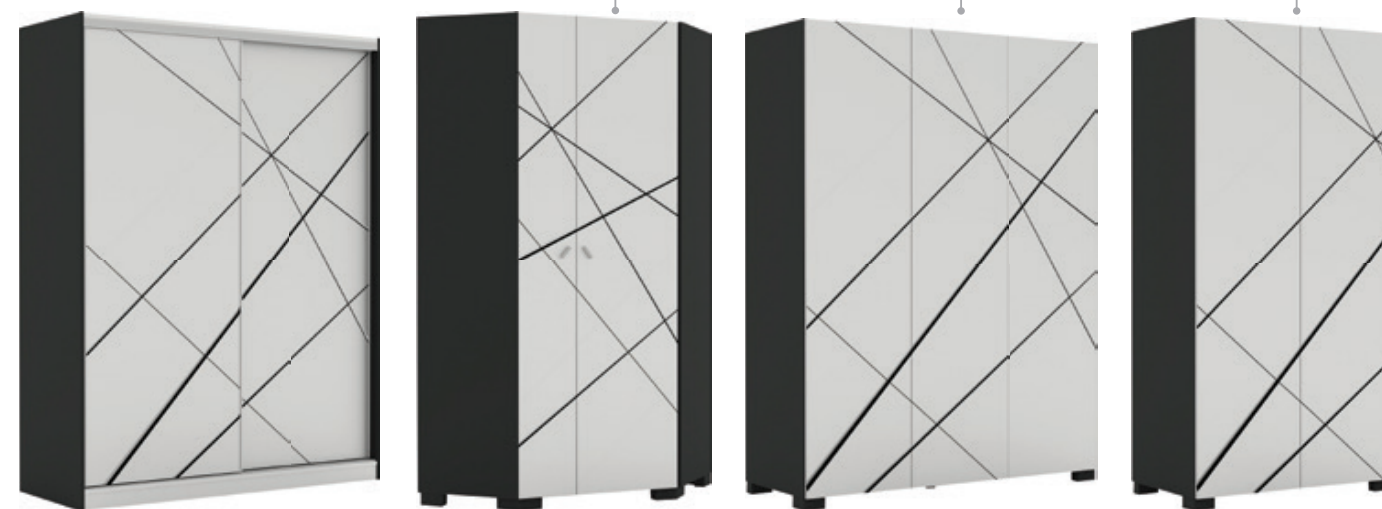
Szafka RTV 150
1489x500x558
index: KS.23

Zobacz więcej na www.meblik.pl
Sprawdź aktualną promocję.

Meble linii YOUNG

i Nadstawki szaf - szczegóły na str. 96

X Dark



Szafa przesuwna 160
1600x600x2100
index: SP.21

Szafa narożna
967x967x2000
index: SN.21

Szafa 150
1500x566x2000
index: S3.21

Szafa 100
1000x566x2000
index: S2.21



Szafa 50 P Szafa 50 L
500x466x2000
index: S1.2P S1.2L

Regał 150
1485x366x2000
index: R3.21

Regał 100
996x366x2000
index: R2.21

Biurko-regał prawy/lewy
996(510)x1330x2000
index: RB.2P RB.2L

Regał 55
550x366x2000
index: R1.21



Regał niski 150
1489x370x1044
index: RL.21

Regał niski 100
1000x370x1044
index: RK.21

Komoda 55
550x450x1044
index: K1.21

Komoda 90
900x450x1044
index: K2.21

Skrzynia
700x395x420
index: IX.21

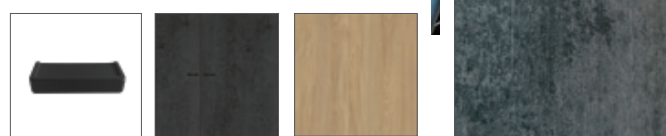
PÓŁKI
str. 104

Przedstawione wymiary wyrażone są w milimetrach. Podane są w kolejności: szerokość x głębokość x wysokość.



ŁÓŻKA
str. 78
BIURKA
str. 90

Front: mat;
efekt betonu
Korpus: dąb



efekt betonu / mat

Linia Young

GO! Concrete Oak

Najmodniejsze połączenie:
dębowy korpus i fronty MDF
z efektem betonu.



Box
404x505x558
index: KB.21

Szafka RTV 100
1000x500x558
index: KS.22

Szafka RTV 150
1489x500x558
index: KS.23

Meble linii YOUNG

Nadstawki szaf – szczegóły na str. 96

GO! Concrete Oak



Szafa narożna
967x967x2000
index: SN.21

Szafa 150
1500x566x2000
index: S3.21

Szafa 100
1000x566x2000
index: S2.21

Szafa 50 P Szafa 50 L
500x466x2000
index: S1.2P S1.2L



Regał 150
1485x366x2000
index: R3.21

Regał 100
996x366x2000
index: R2.21

Biurko-regał prawy/lewy
996(510)x1330x2000
index: RB.2P RB.2L

Regał 55
550x366x2000
index: R1.21



PÓŁKI
str. 104

Regał niski 150
1489x370x1044
index: RL.21

Regał niski 100
1000x370x1044
index: RK.21

Komoda 55
550x450x1044
index: K1.21

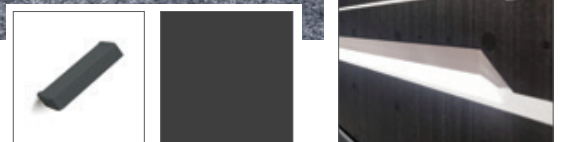
Komoda 90
900x450x1044
index: K2.21

Skrzynia
700x395x420
index: IX.21



ŁÓŻKA
str. 78
BIURKA
str. 90

Front: antracyt / matowy
Korpus: antracyt
Zdobienie: grawer



grawer

Linia Young

Gamer

Ciemne fronty z wyrazistymi aplikacjami, nawiązującymi do gier komputerowych i antracytowe korpusy.



Box
404x505x558
index: KB.21

Szafka RTV 100
1000x500x558
index: KS.22

Szafka RTV 150
1489x500x558
index: KS.22

Zobacz więcej na www.meblik.pl
Sprawdź aktualną promocję.

Meble linii YOUNG

i Nadstawki szaf - szczegóły na str. 96

Gamer



Szafa przesuwna 160
1600x600x2100
index: SP.21

Szafa narożna
967x967x2000
index: SN.21

Szafa 150
1500x566x2000
index: S3.21

Szafa 100
1000x566x2000
index: S2.21



Szafa 50 P Szafa 50 L
500x466x2000
index: S1.2P S1.2L

Regał 150
1485x366x2000
index: R3.21

Regał 100
996x366x2000
index: R2.21

Biurko-regał prawy/lewy
996(510)x1330x2000
index: RB.2P RB.2L

Regał 55
550x366x2000
index: R1.21



Regał niski 150
1489x370x1044
index: RL.21

Regał niski 100
1000x370x1044
index: RK.21

Komoda 55
550x450x1044
index: K1.21

Komoda 90
900x450x1044
index: K2.21

Skrzynia
700x395x420
index: IX.21

PÓŁKI
str. 104

Przedstawione wymiary wyrażone są w milimetrach. Podane są w kolejności: szerokość x głębokość x wysokość.



Front: biały / matowy
Korpus: antracyt
Zdobienie: grawer



grawer

Linia Young

Drift

Wyścigowe motywy na frontach mebli oraz szczytach łóżek. Białe ściany tylne w regałach. Korpusy w antracytowym kolorze.

Zobacz więcej na www.meblik.pl
Sprawdź aktualną promocję.



Front: biały / matowy
Korpus: szary
Zdobienie: grawer



grawer

Linia Young

Travel

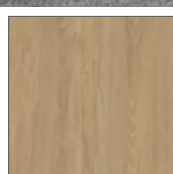
Białe fronty z podróżniczymi aplikacjami. Żółte i szare półki w regałach. Szare korpusy oraz biurka.

Zobacz więcej na www.meblik.pl
Sprawdź aktualną promocję.





Front: MDF biały
Skrzynki /obrzeża: dębowe
Korpus: dąb



Linia MODE

White Oak

Sprawdzone połączenie bieli z delikatną strukturą drewna w kolorze dębu. Doskonały wybór do nowoczesnych, jasnych wnętrz.

Zobacz więcej na www.meblik.pl
Sprawdź aktualną promocję.





White Oak

ŁÓŻKA
str. 78
BIURKA
str. 90

Meble linii MODE

White Oak



Szafka 205
2046x300x1000
index: IW.45

Szafka 165
1654x300x1000
index: IW.44

Szafka 145
1454x300x1000
index: IW.43

Szafka 125
1254x300x1000
index: IW.42

Szafka 95
954x300x1000
index: IW.41



Szafa 180-2-60/200
1800x580x2000
index: S3.42



Szafa 180-2-60/240
1800x580x2400
index: S3.43



Garderoba (L/P)
1200x1200x2400
index: SN.43

Szafa 120-2-60/200
1206x580x2000
index: S2.42

Szafa 120-2-60/240
1206x580x2400
index: S2.43



Szafa P/L 60-2-60/200
612x580x2000
index: S1.42

Szafa P/L 60-2-60/240
612x580x2400
index: S1.43



1 szufla
2 szuflady
otwierane drzwiczki



1 szufla
2 szuflady
otwierane drzwiczki



1 szufla
2 szuflady



Oświetlenie:
LED



i Szufla z tapicerowanym
wiekiem, prowadzona
na 4 kółkach dla łatwego
przesuwania.

Komoda 180
1802x452x772
index: K3.41

Komoda 120
1208x452x772
index: K2.41

Komoda 60
614x452x772
index: K1.41

Toaletka 50
500x450x1364
index: IT.41

Toaletka 100
1000x450x1364
index: IT.42

Szafka 95
954x480x437
index: IX.41



Szafa 160 P=L
612x450x1600
index: SA.41

Regał montowany do
szafki wiszącej lub szafy



Regał nocny 240
400x282x2400
index: DR.40

Regał montowany do szafy



Regał szafy 200
580x300x2000
index: D3.40

Regał szafy 240
580x300x2400
index: D3.41



Przerzywnik 200
20-60x300x2000
index: RO.41

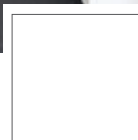


Przerzywnik 240
20-60x300x2400
index: RO.40

Przedstawione wymiary wyrażone są w milimetrach. Podane są w kolejności: szerokość x głębokość x wysokość.



Front: MDF biały
Obrzeża: białe
Korpus: biały



Linia Mode

North

Uniwersalna kolorystyka mebli pozwoli na dopasowanie ich do każdej aranżacji.

Zobacz więcej na www.meblik.pl
Sprawdź aktualną promocję.

Zobacz jakie
meble możesz
dobrać z kolekcji
Sweet Home
str. 50





ŁÓŻKA
str. 78
BIURKA
str. 90

North

Meble linii MODE

North



Szafka 205
2046x300x1000
index: IW.45

Szafka 165
1654x300x1000
index: IW.44

Szafka 145
1454x300x1000
index: IW.43

Szafka 125
1254x300x1000
index: IW.42

Szafka 95
954x300x1000
index: IW.41



Szafa
180-2-60/200
1800x580x2000
index: S3.42

Szafa
180-2-60/240
1800x580x2400
index: S3.43

Szafa
120-2-60/200
1206x580x2000
index: S2.42

Szafa
120-2-60/240
1206x580x2400
index: S2.43

Szafa P/L
60-2-60/200
612x580x2000
index: S1.42

Szafa P/L
60-2-60/240
612x580x2400
index: S1.43

Garderoba (L/P)
1200x1200x2400
index: SN.43

North

PÓŁKI
str. 104

1 skrzynka
2 szuflady
otwierane drzwiczki



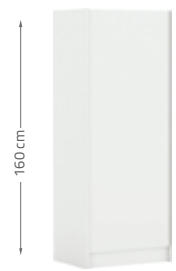
1 skrzynka
2 szuflady
otwierane drzwiczki



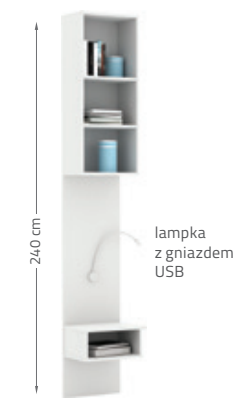
1 skrzynka
2 szuflady



i Skrzynia z tapicerowanym
wiekiem, prowadzona
na 4 kółkach dla łatwego
przesuwania.



Regał montowany do
szafki wiszącej lub szafy



Regał montowany do szafy



Komoda 180
1802x452x772
index: K3.41

Komoda 120
1208x452x773
index: K2.41

Komoda 60
614x452x772
index: K1.41

Skrzynia
954x480x437
index: IX.41

Szafa 160 P=L
612x450x1600
index: SA.41

Regał nocny 240
400x282x2400
index: DR.40

Regał szafy 200
580x300x2000
index: D3.40

Regał szafy 240
580x300x2400
index: D3.41

Przerywnik 200
20-60x300x2000
index: RO.41

Przerywnik 240
20-60x300x2400
index: RO.40



Front: biały / matowy
Korpus: dąb lindberg



Linia Mode

Base

Meble swoją uniwersalnością zachwycają każdego. Mogą być bazą dla każdego wnętrza!



Komoda 180
1802x452x772
index: K3.41

Komoda 120
1208x452x772
index: K2.41

Komoda 60
614x452x772
index: K1.41

Toaletka 50
500x450x1364
index: IT.41

Toaletka 100
1000x450x1364
index: IT.42

Meble linii Mode Plus

Base



Szafka 205
2046x300x1000
index: IW.45

Szafka 165
1654x300x1000
index: IW.44

Szafka 145
1454x300x1000
index: IW.43

Szafka 125
1254x300x1000
index: IW.42

Szafka 95
954x300x1000
index: IW.41



Szafa 180-2-60/200
1800x580x2000
index: S3.42

Szafa 180-2-60/240
1800x580x2400
index: S3.43

Szafa 120-2-60/200
1206x580x2000
index: S2.42

Szafa 120-2-60/240
1206x580x2400
index: S2.43

Szafa P/L 60-2-60/200
612x580x2000
index: S1.42

Szafa P/L 60-2-60/240
612x580x2400
index: S1.43

Garderoba (L/P)
1200x1200x2400
index: SN.43

PÓŁKI
str. 104

i Skrzynia z tapicerowanym wiekiem, prowadzona na 4 kółkach dla łatwego przesuwania.



Skrzynia 954x480x437
index: IX.41

Szafa 160 P-L 612x450x1600
index: SA.41

Regał nocny 240 400x282x2400
index: DR.40

Regał szafy 200 580x300x2000
index: D3.40

Regał szafy 240 580x300x2400
index: D3.41

Przerywnik 200 20-60x300x2000
index: RO.41

Przerywnik 240 20-60x300x2400
index: RO.40

Przedstawione wymiary wyrażone są w milimetrach. Podane są w kolejności: szerokość x głębokość x wysokość.



Concrete Oak



Concrete Oak

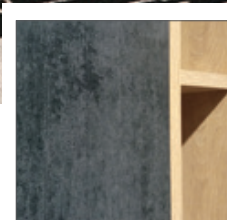


Concrete Dark

Concrete Dark
 Front: MDF z nadrukiem
 Obrzeża / skrzynki: antracyt
 Korpus: antracyt



Concrete Oak
 Front: MDF z nadrukiem
 Skrzynki / obrzeża: dąb
 Korpus: antracyt



efekt betonu / mat

Linia Mode

Concrete

Oak | Dark

Fronty MDF z motywem betonu to prawdziwy konkret w nowoczesnym wnętrzu.
 Korpus płyta laminowana antracytowa z obrzeżem z delikatną strukturą dębu lub antracytowym.

Zobacz więcej na www.meblik.pl
 Sprawdź aktualną promocję.



Concrete Dark



ŁÓŻKA
str. 78
BIURKA
str. 90

Concrete Oak

Meble linii MODE

Concrete Oak



Szafka 205
2046x300x1000
index: IW.45

Szafka 165
1654x300x1000
index: IW.44

Szafka 145
1454x300x1000
index: IW.43

Szafka 125
1254x300x1000
index: IW.42

Szafka 95
954x300x1000
index: IW.41

1 szuflada / 2 szuflady



1 szuflada / 2 szuflady



1 szuflada / 2 szuflady



(P)



Szafa
180-2-60/200
1800x580x2000
index: S3.42

Szafa
180-2-60/240
1800x580x2400
index: S3.43

Szafa
120-2-60/200
1206x580x2000
index: S2.42

Szafa
120-2-60/240
1206x580x2400
index: S2.43

Szafa P/L
60-2-60/200
612x580x2000
index: S1.42

Szafa P/L
60-2-60/240
612x580x2400
index: S1.43

Garderoba (L/P)
1200x1200x2400
index: SN.43

PÓŁKI
str. 104

1 szuflada
2 szuflady
otwierane drzwiczki



1 szuflada
2 szuflady
otwierane drzwiczki



1 szuflada
2 szuflady



i Szuflada z tapicerowanym
wiekiem, prowadzona
na 4 kółkach dla łatwego
przesuwania.



Komoda 180
1802x452x772
index: K3.41

Komoda 120
1208x452x772
index: K2.41

Komoda 60
614x452x772
index: K1.41

Szuflada
954x480x437
index: IX.41

Szafa 160 P=L
612x450x1600
index: SA.41

Regał nocny 240
400x282x2400
index: DR.40

Regał szafy 200
580x300x2000
index: D3.40

Regał szafy 240
580x300x2400
index: D3.41

Przerywnik 200
20-60x300x2000
index: RO.41

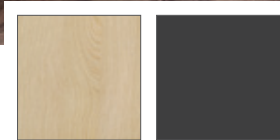
Przerywnik 240
20-60x300x2400
index: RO.40

Przedstawione wymiary wyrażone są w milimetrach. Podane są w kolejności: szerokość x głębokość x wysokość.



ŁÓŻKA
str. 78
BIURKA
str. 90

Front: dąb lindberg / matowy
Korpus: antracyt



Meble linii MODE

Loft



Szafka 205
2046x300x1000
index: IW.45

Szafka 165
1654x300x1000
index: IW.44

Szafka 145
1454x300x1000
index: IW.43

Szafka 125
1254x300x1000
index: IW.42

Szafka 95
954x300x1000
index: IW.41



Szafa
180-2-60/200
1800x580x2000
index: S3.42

Szafa
180-2-60/240
1800x580x2400
index: S3.43

Szafa
120-2-60/200
1206x580x2000
index: S2.42

Szafa
120-2-60/240
1206x580x2400
index: S2.43

Szafa P/L
60-2-60/200
612x580x2000
index: S1.42

Szafa P/L
60-2-60/240
612x580x2400
index: S1.43

Garderoba (L/P)
1200x1200x2400
index: SN.43

Linia Mode

Loft

Łagodna struktura dębu o drobnych sękach w połączeniu z antracytowymi korpusami, to charakteryzujący się minimalizmem i dużą prostotą, pokój dla Ciebie.



1 skrzynka
2 szuflady
otwierane drzwiczki

1 skrzynka
2 szuflady
otwierane drzwiczki

1 skrzynka
2 szuflady

Komoda 180
1802x452x772
index: K3.41

Komoda 120
1208x452x772
index: K2.41

Komoda 60
614x452x772
index: K1.41

PÓŁKI
str. 104

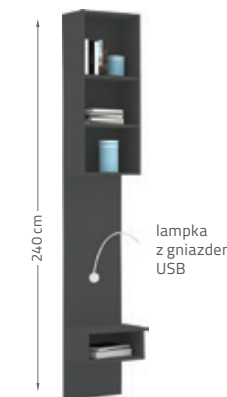
i Skrzynka z tapicerowanym wiekiem, prowadzona na 4 kółkach dla łatwego przesuwania.



Skrzynka
954x480x437
index: IX.41

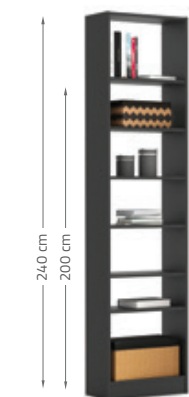
Szafa 160 P=L
612x450x1600
index: SA.41

Regał montowany do szafki wiszącej lub szafy



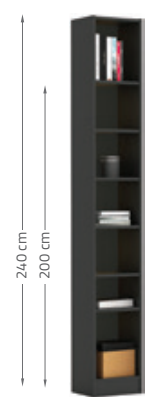
Regał nocny 240
400x282x2400
index: DR.40

Regał montowany do szafy



Regał szafy 200
580x300x2000
index: D3.40

Regał szafy 240
580x300x2400
index: D3.41



Przerywnik 200
20-60x300x2000
index: RO.41



Przerywnik 240
20-60x300x2400
index: RO.40

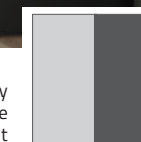
Przedstawione wymiary wyrażone są w milimetrach. Podane są w kolejności: szerokość x głębokość x wysokość.



Front: MDF biały
Obrzeża: szare
Korpus: szary



Front: MDF szary
Obrzeża: antracytowe
Korpus: antracyt



Linia Mode

White Grey

White Grey gwarantuje przeróżne możliwości, uniwersalne dla każdego.

Zobacz więcej na www.meblik.pl
Sprawdź aktualną promocję.



Linia Mode

Dark Grey

Uniwersalne połączenie szarych frontów z antracytowymi korpusami, szuflkami i obrzeżami. Praktyczny minimalizm w młodzieżowym pokoju!

Zobacz więcej na www.meblik.pl
Sprawdź aktualną promocję.

Zobacz jakie meble możesz dobrać z kolekcji Young **Dark Grey** str. 28

NOWOŚĆ



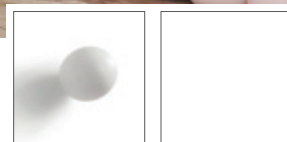
Sweet Home

Linia Kids Home

Sweet Home

Zaprojektowane z myślą o najmłodszych użytkownikach meble, tworzą bezpieczną, magiczną przestrzeń dla Twojego dziecka. Całość tworzy w pokoju przedszkolaka bajkową przestrzeń, doskonałą do nauki, zabawy, jak i przechowywania.

Front: biały / matowy
Korpus: biały



Dostępne kolory tapicerki: stone, pink



Skrzynia 75 z tapicerką
730 x 424 x 472 (756)
index: IX.44



Ławka 75
730 x 424 x 472 (756)
index: IM.41



Ławka 145
1438 x 424 x 472 (1368)
index: IM.42



Sweet Home



Szafa 120x200
1206 x 420 x 2000
index: SD.43



Szafa 75x150
730 x 424 x 1534
index: SD.42



Regał 120 4P F
1210 x 424 x 1534
index: R2.44



Regał 145 4P F
1438 x 424 x 1534
index: R4.45



Regał 110 4P
1084 x 424 x 1534
index: R3.42



Regał 145 3P
1438 x 424 x 1180
index: R4.41



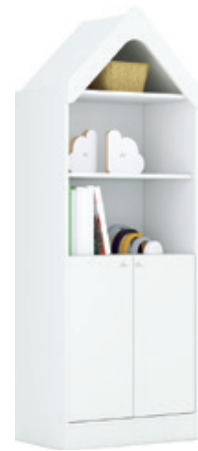
Regał 110 3P
1084 x 424 x 1180
index: R3.41



Regał 145 2P
1438 x 424 x 826
index: RM.42



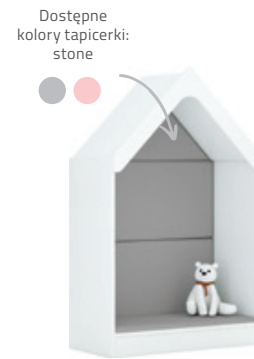
Domek wysoki FS
726 x 436 x 1934
index: RD.44



Domek wysoki
726 x 436 x 1934
index: RD.43



Domek niski
726 x 436 x 1579
index: RD.42



Dostępne kolory tapicerki: stone

Domek 90
900 x 436 x 1445
index: RD.41

Dostępne kolory tapicerki: stone



Łóżko domek
1190 x 1638 x 1579
index: LC.41

Zastawka Easy
830 x 280 x 19
index: DZ.11



Biuurko domek
726 x 436 x 1579
index: RB.41



Regał narożny 40 3P
690 x 690 x 1180
index: D0.41



Regał 40 3P
376x424x1180
index: R1.41



Regał 110 2P
1084 x 424 x 826
index: RL.42

PÓŁKI
str. 104



Regał 145 3P F
1438 x 424 x 1180
index: R4.42



Regał 75 4P FS
730 x 424 x 1534
index: R2.43



Regał 75 4P S
730 x 424 x 1534
index: R2.42



Regał 75 3PS
730 x 424 x 1180
index: R2.47

ŁÓŻKA
str. 84
BIURKA
str. 93



Regał 75 2P S
730 x 424 x 826
index: RK.43



Skrzynia 75
730 x 424 x 472
index: IX.42



Regał 145 1P
1438 x 424 x 472
index: RM.41



Regał 110 1P
1084 x 424 x 472
index: RL.41



Regał 75 1P
730 x 424 x 472
index: RK.41



NOWOŚĆ

Base

Linia Kids Home

Base Forest

Radosne spokojne wzornictwo z motywem zwierząt na tle przyrody leśnej ocieplą wnętrze każdego pomieszczenia.

Zobacz więcej na www.meblik.pl
Sprawdź aktualną promocję.

Front: biały /matowy
+ druk z lakierem
Korpus: dąb lindberg



Dostępny
kolor tapicerki:
stone



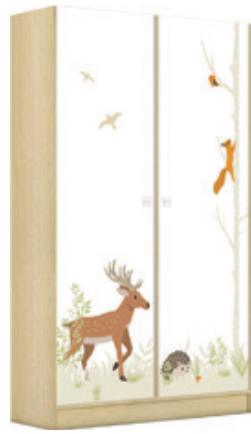
Skrzynia 75 z tapicerką
730 x 424 x 472 (756)
index: IX.44

Ławka 75
730 x 424 x 472 (756)
index: IM.41

Ławka 145
1438 x 424 x 472 (1368)
index: IM.42



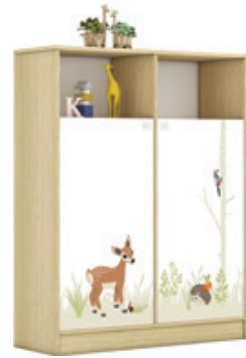
Forest



Szafa 120x200
1206 x 420 x 2000
index: SD.43



Szafa 75x150
730 x 424 x 1534
index: SD.42



Regał 120 4P F
1210 x 424 x 1534
index: R2.44



Regał 145 4P F
1438 x 424 x 1534
index: R4.45



Regał 110 4P
1084 x 424 x 1534
index: R3.42



Regał 145 3P
1438 x 424 x 1180
index: R4.41



Regał 110 3P
1084 x 424 x 1180
index: R3.41



Regał 145 2P
1438 x 424 x 826
index: RM.42



Domek wysoki FS
726 x 436 x 1934
index: RD.44



Domek wysoki
726 x 436 x 1934
index: RD.43



Domek niski
726 x 436 x 1579
index: RD.42



Dostępny kolor tapicerki: stone

Domek 90
900 x 436 x 1445
index: RD.41



Dostępny kolor tapicerki: stone

Zastawka Easy
830 x 280 x 19
index: DZ.11

Łóżko domek
800 x 1600 x 190
index: LC.41

Materac Meblik Premium
800 x 1600 x 190
index: MS.22



Biurko domek
726 x 436 x 1579
index: RB.41



Regał narożny 40 3P
690 x 690 x 1180
index: D0.41



Regał 40 3P
376x424x1180
index: R1.41



Regał 110 2P
1084 x 424 x 826
index: RL.42

PÓŁKI
str. 104



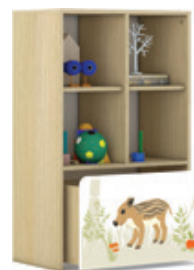
Regał 145 3P F
1438 x 424 x 1180
index: R4.42



Regał 75 4P FS
730 x 424 x 1534
index: R2.43



Regał 75 4P S
730 x 424 x 1534
index: R2.42



Regał 75 3PS
730 x 424 x 1180
index: R2.47

ŁÓŻKA
str. 84
BIURKA
str. 93



Regał 75 2P S
730 x 424 x 826
index: RK.43



Skrzynia 75
730 x 424 x 472
index: IX.42



Regał 145 1P
1438 x 424 x 472
index: RM.41



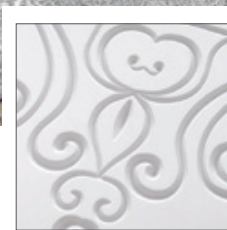
Regał 110 1P
1084 x 424 x 472
index: RL.41



Regał 75 1P
730 x 424 x 472
index: RK.41



Front: biały/ matowy
 Korpus: biel alpejska
 Zdobienie: grawer



grawer Boho

Linia ReStyle

Boho

Royal White

Simple White

Eleganckie białe meble z kryształowymi uchwytnymi i grawerami. Klasyczny pokój w nowoczesnym wydaniu!

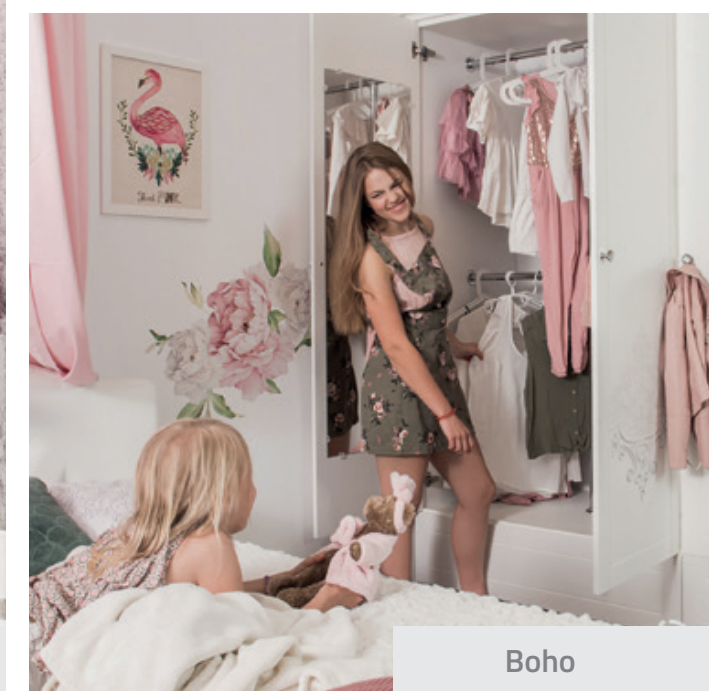
Zobacz więcej na www.meblik.pl
 Sprawdź aktualną promocję.



Boho



Royal White



Boho



Simple White



Szafa narożna
1030x1030x2054
index: SN.31

Szafa 150
1560x646x2054
index: S3.31

Szafa 100
1060x646x2054
index: S2.31

Regał 100
1060x446x2054
index: R2.31

Szafa narożna
1030x1030x2054
index: SN.31

Szafa 150
1560x646x2054
index: S3.31

Szafa 100
1060x646x2054
index: S2.31

Regał 100
1060x446x2054
index: R2.31



Półka 90
960x280x370
index: IP.32



PÓŁKI
str. 104

Regał 60
660x446x2054
index: R1.31

Regał niski 150
1540x440x1040
index: RL.31

Regał niski 100
1040x440x1040
index: RK.31

Komoda 90
900x540x1040
index: K2.31

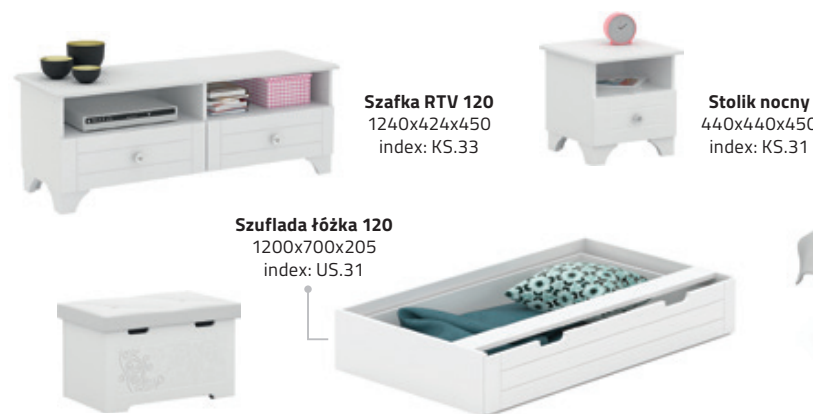
Regał 60
660x446x2054
index: R1.31

Regał niski 150
1540x440x1040
index: RL.31

Regał niski 100
1040x440x1040
index: RK.31

Komoda 90
900x540x1040
index: K2.31

Dostępna kolorystyka wezgłowia oraz wieka skrzyni



Szafka RTV 120
1240x424x450
index: KS.33

Stolik nocny
440x440x450
index: KS.31

Szuflada łóżka 120
1200x700x205
index: US.31

Łóżko tap. 90x200
1000x2127x960(395)
index: TK.31

Łóżko tap. 120x200
1300x2127x960(395)
index: TN.31

Łóżko tap. 140x200
1500x2127x960(395)
index: TO.31

Łóżko tap. 160x200
1700x2127x960(395)
index: TP.31



Toaletka
1040x390x1540
index: IT.31



Szafka RTV 120
1240x424x450
index: KS.33



Stolik nocny
440x440x450
index: KS.31



Skrzynia
775x480x485
index: IX.31

ŁÓŻKA
str. 78
BIURKA
str. 90



ŁÓŻKA
str. 84
BIURKA
str. 93

Front: biały / matowy
Korpus: biały
Zdobienie: grawer



grawer

Linia Kids
Bianco Fiori

Białe meble mogą stworzyć ciepłe przytulne wnętrza. Grawerowana róża, delikatne frezowania i odrobina starannie dobranych dodatków, i gotowe!



Skrzynia
700x395x420
index: IX.11

Box
432x560x558
index: KB.11

Łóżeczko Baby 70x140
1422x760x950
index: LB.11

Szuflada Baby 140
1380x682x149
index: UB.11

Zobacz więcej na www.meblik.pl
Sprawdź aktualną promocję.

Meble linii Kids

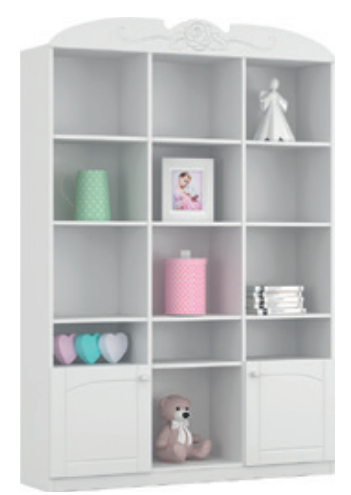
Bianco Fiori



Szafa 135
1332x566x1800
index: S3.11



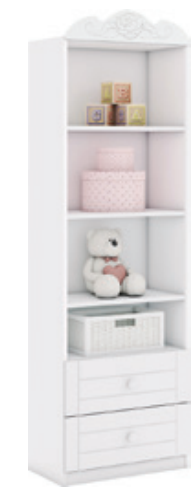
Szafa 90 S
895x566x1800
index: S2.12



Regał 135
1332x340x1800
index: R3.11



Regał 90
895x340x1800
index: R2.11



Regał 60
595x340x1800
index: R1.12



Regał narożny
32x55 wysoki P = L
322x550x1800
index: D1.11

Toaletka 90
890x216x590
index: NT.01



Przewijak 55*
554x700x100
index: XA.13

* Przewijak pasuje na komody 60 i 90



Regał niski 135
1338x345x890
index: RL.11



Regał niski 90
900x345x890
index: RK.11



Komoda 90
900x450x890
index: K2.11



Komoda 60
600x450x890
index: K1.11



Nordic

Meble linii Kids

Nordic Grey



Szafa 135
1332x566x1800
index: S3.11



Szafa 90 S
895x566x1800
index: S2.12



Regał 135
1332x340x1800
index: R3.11



Nordic Grey



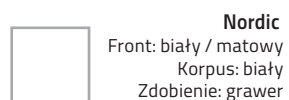
Regał 90
895x340x1800
index: R2.11



Regał 60
595x340x1800
index: R1.12



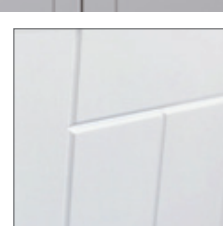
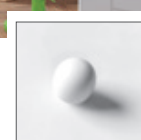
Regał narożny
32x55 wysoki P = L
322x550x1800
index: D1.11



Nordic
Front: biały / matowy
Korpus: biały
Zdobienie: grawer



Nordic Grey
Front: szary / matowy
Korpus: biały
Zdobienie: grawer



grawer



Toaletka 90
890x216x590
index: NT.01



Przewijak 55*
554x700x100
index: XA.13

* Przewijak pasuje na komody 60 i 90

Linia Kids

Nordic Grey

Nordic

Meble z grawerami w skandynawskim stylu. Delikatne, okrągłe uchwyty. Baza do dziecięcego pokoju.



Skrzynia
700x395x420
index: IX.11



Box
432x560x558
index: KB.11



Łóżeczko Baby 70x140
1422x760x950
index: LB.11



Szuflada Baby 140*
1380x682x149
index: UB.11



Regał niski 135
1338x345x890
index: RL.11



Regał niski 90
900x345x890
index: RK.11



Komoda 90
900x450x890
index: K2.11



Komoda 60
600x450x890
index: K1.11



ŁÓŻKA
str. 84
BIURKA
str. 93

Front: biały /
matowy
Korpus: biały
Zdobienie: grawer



grawer

Linia Kids
Happy Animals

Fronty ozdobione wizerunkami kolorowych, roztańczonych zwierzątek. Zaokrąglone krawędzie mebli. Półokrągłe uchwyty.



Skrzynia
700x395x420
index: IX.11

Box
432x560x558
index: KB.11

Łóżeczko Baby 70x140
1422x760x950
index: LB.11

Szufłada Baby 140
1380x682x149
index: UB.11

Zobacz więcej na www.meblik.pl
Sprawdź aktualną promocję.

Meble linii Kids

Happy Animals



Szafa 135
1332x566x1800
index: S3.11



Szafa 90 S
895x566x1800
index: S2.12



Regał 135
1332x340x1800
index: R3.11



Regał 90
895x340x1800
index: R2.11



Regał 60
595x340x1800
index: R1.12



Regał narożny
32x55 wysoki P = L
322x550x1800
index: D1.11



Toaletka 90
890x216x590
index: NT.01



Przewijak 55*
554x700x100
index: XA.13

* Przewijak pasuje na komody 60 i 90



Regał niski 135
1338x345x890
index: RL.11



Regał niski 90
900x345x890
index: RK.11



Komoda 90
900x450x890
index: K2.11



Komoda 60
600x450x890
index: K1.11

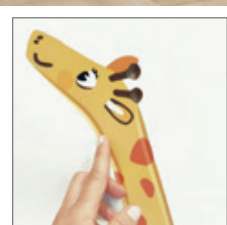
Przedstawione wymiary wyrażone są w milimetrach. Podane są kolejności: szerokość x głębokość x wysokość.

W bryłach, które posiadają korony należy dodać do wysokości 100 mm.



ŁÓŻKA
str. 84
BIURKA
str. 93

Front: biały /
matowy
Korpus: biały
Zdobienie: grawer



grawer

Linia Kids Safari

Kolorowe
zwierzęta prosto
z safari na białych
frontach rozwesela
każde wnętrze.



Skrzynia
700x395x420
index: IX.11



Box
432x560x558
index: KB.11



Szufłada Baby 140*
1380x682x149
index: UB.11

Łóżeczko Baby 70x140
1422x760x950
index: LB.11

Meble linii Kids

Safari



Szafa 135
1332x566x1800
index: S3.11



Szafa 90 S
895x566x1800
index: S2.12



Regał 135
1332x340x1800
index: R3.11



Regał 90
895x340x1800
index: R2.11



Regał 60
595x340x1800
index: R1.12



Regał narożny
32x55 wysoki P = L
322x550x1800
index: D1.11



Przewijak 55*
554x700x100
index: XA.13

* Przewijak pasuje na komody 60 i 90



Regał niski 135
1338x345x890
index: RL.11



Regał niski 90
900x345x890
index: RK.11



Komoda 90
900x450x890
index: K2.11



Komoda 60
600x450x890
index: K1.11

Zobacz więcej na www.meblik.pl
Sprawdź aktualną promocję.

Przedstawione wymiary wyrażone są w milimetrach. Podane są kolejno: szerokość x głębokość x wysokość.

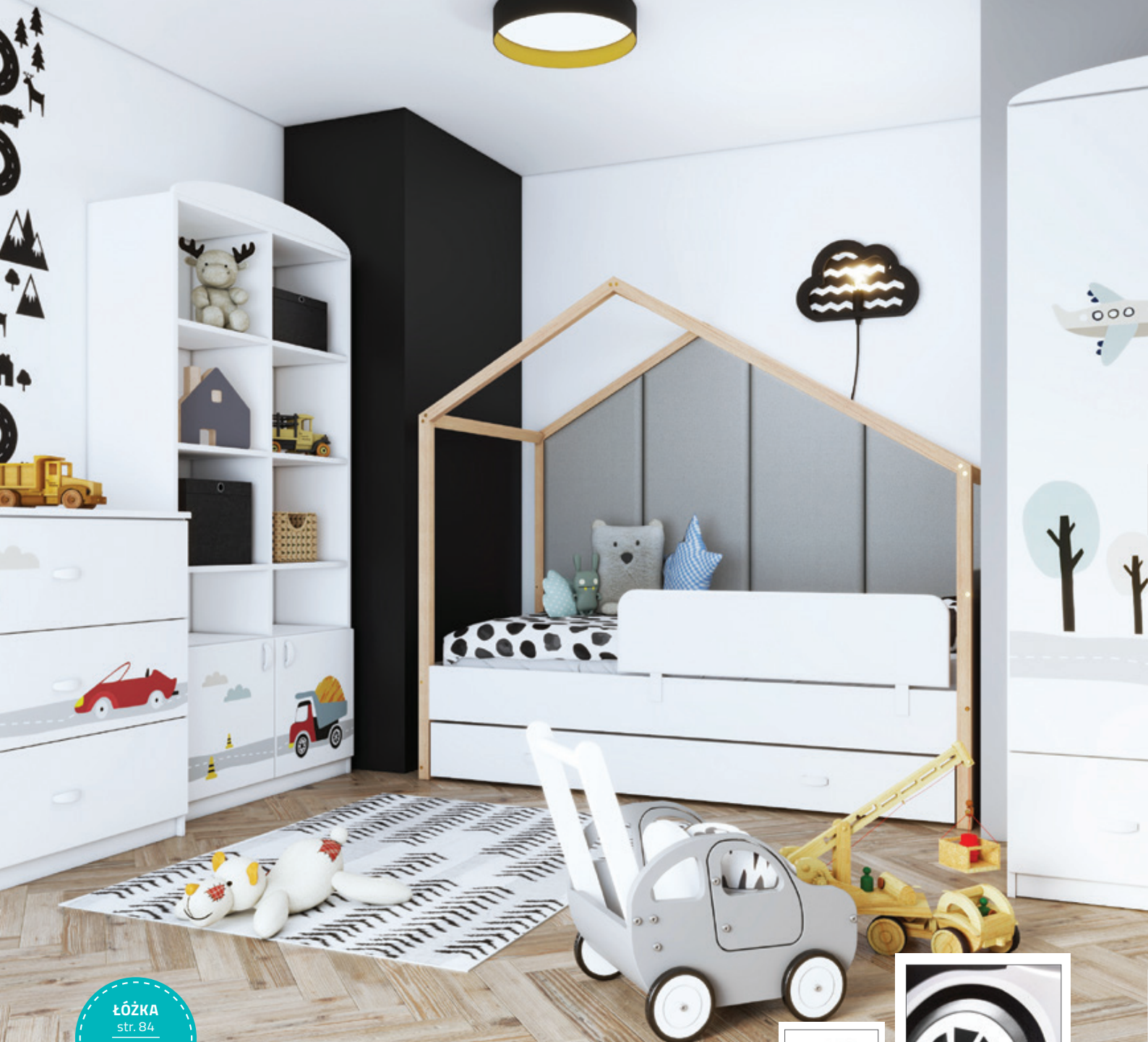
Safari

Safari

W bryłach, które posiadają korony należy dodać do wysokości 100 mm.

75

74



ŁÓŻKA
str. 84
BIURKA
str. 93

Front: biały /
matowy
Korpus: biały
Zdobienie: grawer



grawer

Linia Kids

Top Cars

Kolekcja mebli, która będzie prawdziwą gratką dla najmłodszych entuzjastów samochodów.



Skrzynia
700x395x420
index: IX.11

Box
432x560x558
index: KB.11

Szufłada Baby 140
1380x682x149
index: UB.11

Łóżeczko Baby 70x140
1422x760x950
index: LB.11

Zobacz więcej na www.meblik.pl
Sprawdź aktualną promocję.

Meble linii Kids

Top Cars



Szafa 135
1332x566x1800
index: S3.11



Szafa 90 S
895x566x1800
index: S2.12



Regał 135
1332x340x1800
index: R3.11



Regał 90
895x340x1800
index: R2.11



Regał 60
595x340x1800
index: R1.12



Regał narożny
32x55 wysoki P = L
322x550x1800
index: D1.11



Przewijak 55*
554x700x100
index: XA.13

* Przewijak pasuje na komody 60 i 90



Regał niski 135
1338x345x890
index: RL.11



Regał niski 90
900x345x890
index: RK.11



Komoda 90
900x450x890
index: K2.11

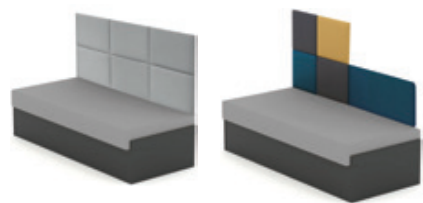


Komoda 60
600x450x890
index: K1.11

OPEN

Łóżko Open 90
900x2036x540
index: QX.41

PANELE
str. 98



Dostępne korpusy łóżek



DOUBLE 90-N

Łóżko Double 90-N*
954x2036x537
index: PD.4N

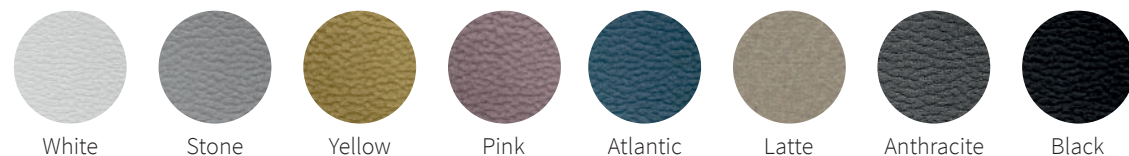
Zastawka Mode*
880x30x200
index: DO.41



* Zastawka w zestawie z łóżkiem Double.
Możliwość dokupienia dodatkowej.

Tkaniny Solar*

Dostępna kolorystyka elementów tapicerowanych w/w łóżkach i panelach



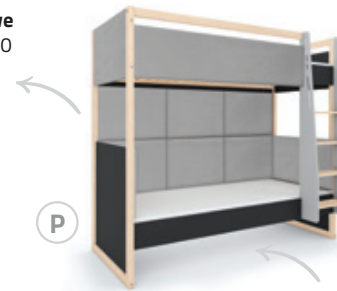
PIĘTROWE

Łóżko Turbo lewe
Łóżko Turbo prawe
2080x1156x1950
index: QK.4L
index: QK.4P

Dostępne kolory płyt



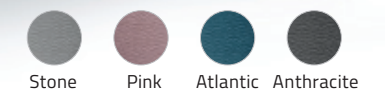
Łóżko Dual lewe
Łóżko Dual prawe
2080x1156x1950
index: PN.4L
index: PN.4P



możliwość dobrania szuflady



Dostępna kolorystyka elementów tap. w łóżkach piętrowych



2 SPANIA

RESTYLE

Łóżko tap. 90x200
1000x2127x960(395)
index: TK.31

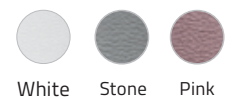
Łóżko tap. 140x200
1500x2127x960(395)
index: TO.31

Łóżko tap. 120x200
1300x2127x960(395)
index: TN.31

Łóżko tap. 160x200
1700x2127x960(395)
index: TP.31



Dostępna kolorystyka wezgłowia



SCANDI

ŁÓŻKO SCANDI 90
1030x2160x1000(437)
index: TV.51

ŁÓŻKO SCANDI 120
1330x2160x1000(437)
index: TW.51

ŁÓŻKO SCANDI 140
1530x2160x1000(437)
index: TX.51

ŁÓŻKO SCANDI 160
1730x2160x1000(437)
index: TY.51

ŁÓŻKO SCANDI 180
1930x2160x1000(437)
index: TR.51



Elementy tapicerowane tkaniny Gemma i Solar w łóżkach Scandi*

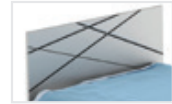


MŁODZIEŻOWE

Łóżko 90x190
962x1937x850
index: LJ.21

Łóżko 90x200
962x2037x850
index: LK.21

Łóżko 120x200
1262x2037x850
index: LN.21



X Dark



Drift



X White



Uni



Uni

NISKIE

90-120

Łóżko niskie 90x190
954x1937x437
index: LJ.2N

Łóżko niskie 120x200
1254x2037x437
index: LN.2N

Łóżko niskie 90x200
954x2037x437
index: LK.2N



Stolik łóżka P=L
350x350x455
index: DL.21

Szuflada Twin
1996x941x252
Index: UK.22



biały



dąb

Dostępne kolory czół szuflad



biały szary antracyt dąb

Szuflada 190
1890x850x230
Index: UE.21

Szuflada 200
1990x850x230
Index: UF.21



Fashion

S

90-120

SN

90-120

ŁÓŻKO SN 90 P=L
954x2036x537
index: LD.41

ŁÓŻKO SN 120 P=L
1254x2036x537
index: LE.41



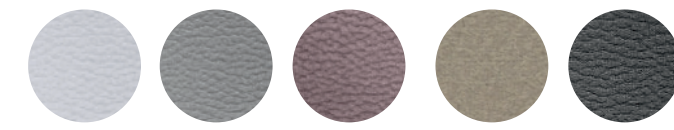
Łóżko S 90 x 200
962x2037x850(437)
index: LK.2T

Łóżko S 120 x 200
1262x2037x850 (437)
index: LN.2T



Nakładka tapicerowana

Dostępna kolorystyka elementów tapicerowanych



White Stone Pink Latte Anthracite

Dostępne kolory płyt korpusów



biały szary antracyt dąb dąb lindberg

TAPICEROWANE

90-120

CHILL

90-120-140

Łóżko Chill 90
954x2240x1300(437)
index: QD.51

Łóżko Chill 120
1254x2240x1300 (437)
index: QE.51

Łóżko Chill 140
1454x2240x1300 (437)
index: QF.51

Elementy tapicerowane
dostępne w tkaninie Gemma
oraz w tkaninie Solar *



Beige Grey

2-Panel Chill
wymiar:
2024x 35 x 863
index: XS.5A



Lampka
+ 2 porty USB

długość łóżka 2233 mm

WAKE UP S

90-120-140

Łóżko Wake UP S 90
954x2051x850(437)
index: QD.43

Łóżko Wake UP S 120
1254x2051x850(437)
index: QE.43

Łóżko Wake UP S 140
1454x2051x850(437)
index: QF.43

Nakładka
tapicerowana



długość łóżka 2086 mm

WAKE UP PLUS

90-120-140-160-180

Łóżko Wake UP Plus 90
1010x2168x860
index: QD.42

Łóżko Wake UP Plus 120
1310x2168x860
index: QE.42

Łóżko Wake UP Plus 140
1510x2168x860
index: QF.42

Łóżko Wake UP Plus 160
1710x2168x860
index: QP.42

Łóżko Wake UP Plus 180
1910x2168x860
index: QR.42

Wezłowie
tapicerowane



długość łóżka 216,8 cm

Szczyt niski
tapicerowany

Dostępne kolory
korpusów



biała szary antracyt dąb dąb lindberg

ŁÓŻKA Z POJEMNIKIEM

PODNOŚZONY STELAŻ



Łóżko Wake UP 90
965x2086x537
index: QD.41

Łóżko Wake UP 120
1265x2086x537
index: QE.41

Łóżko Wake UP 140
1465x2086x537
index: QF.41

Łóżko Wake UP 160
1665x2086x537
index: QP.41

Łóżko Wake UP 180
1865x2086x537
index: QR.41



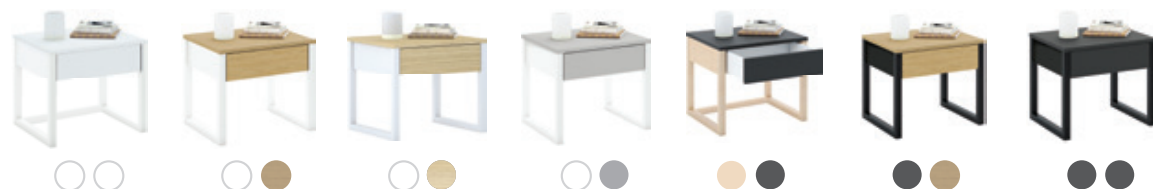
długość łóżka 210 cm

Szczyt niski
tapicerowany

WAKE UP

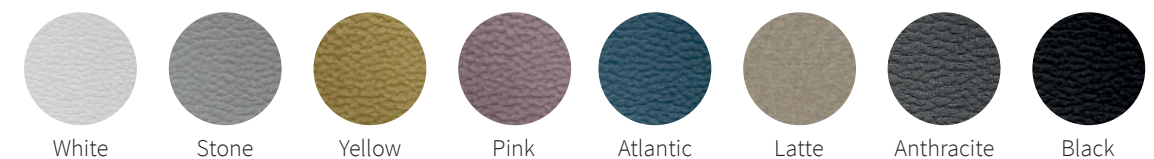
90-120-140-160-180

Stolik nocny
500x450x450
index: KS.41



Łóżko Chill, Wake Up Plus

* **Dostępna kolorystyka** elementów tapicerowanych w łóżkach (Chill, Wake Up Plus, Wake Up S, Wake Up), w szczytach i panelach

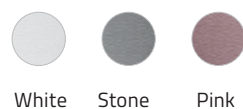


White Stone Yellow Pink Atlantic Latte Anthracite Black

Łóżka Wake UP S, Wake UP

ŁÓŻKO DZIECIĘCE

Dostępna kolorystyka wezgłowia



White Stone Pink



SOFT
łóżko 90

BELLA
łóżko 90

ŁÓŻKA TAPICEROWANE		90 x 170	90 x 190	90 x 200	120 x 200
index		TH.11	TJ.11	TK.11	TN.11
wymiary	SOFT	1010x1810x870(395)	1010x2010x870(395)	1010x2110x870(395)	1310x2110x860(395)
	BELLA	1010x1810x970(395)	1010x2010x970(395)	1010x2110x970(395)	1310x2110x960(395)

ZASTAWKA DO ŁÓŻKA



Zastawka Soft
1000x40x260
Index: DZ.12

Kolorystyka:



Zastawka Easy
830 x 280 x 19
index: DZ.11



łóżko 90

łóżko 120

ŁÓŻKA	90 x 170	90 x 190	90 x 200	120 x 200
index	LH.11	LJ.11	LK.11	LN.11
wymiary	1738 x 962 x 850(389)	1938 x 962 x 850(389)	2038 x 962 x 850(389)	2038x1262x850

SZUFLADY	170	190	200
index	UC.11	UE.11	UF.11
wymiary	1690 x 850 x 180	1890 x 850 x 180	1990x850x180

ŁÓŻKO DREAMHOUSE

Łóżko domek z wytrzymałą konstrukcją wykonaną z drewna bukowego. Dużym atutem są zaokrąglone krawędzie i wysoka, zabudowana, tapicerowana dwustronnie ścianka dłuższego boku. Konstrukcja pozwala na ustawienie łóżka w dowolnym miejscu pokoju. Dostępne dwa warianty kolorystyczne tapicerki: jasny szary i różowy.



1780x954x1640
index: LH.12

Dostępne kolory tapicerki



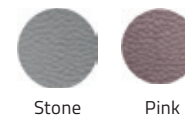
Stone Pink



ŁÓŻKO DOMEK

1190 x 1638 x 1579
index: LC.41

Dostępne kolory tapicerki



Stone Pink

Dostępne kolory płyt korpusów



biały dąb lindberg



ŁÓŻECZKA dziecięce

Łóżeczko Baby 140
Dla niemowlaka,
dwulatka i pięciolatka.



Wymowany bok łóżeczka

3 poziomy regulacji wysokości stelaża

Pojemna szuflada



Łóżeczko Baby 140/70*
1422x760x950
index: LB.11



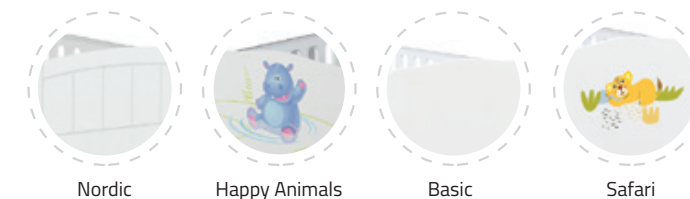
silikonowa osłonka boków łóżeczka - chroni dziąsła dziecka podczas ząbkowania

Szuflada Baby 140
1380x682x149
Index: UB.11

Zastawka Easy w zestawie z łóżeczkiem



ŁÓŻECZKA DZIECIĘCE w kolekcjach dziecięcych

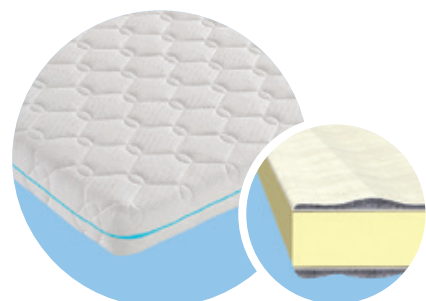


* cena uwzględnia korpus, stelaż i zastawkę - nie zawiera materaca oraz szuflady

MATERACE dziecięce

Meblik Baby piankowo-kokosowy

- atestowana pianka Komfort 18 kg/m³ – grubość 8 cm
- płyta kokosowa – grubość 1cm – strona utwardzona
- pikowany pokrowiec z tkaniny membranowej (100% PES) – atest Eko Tex Standar 100
- włókno klimatyzujące (100% PES) – 160 g/m²
- możliwość prania pokrowca w temp. do 60 °C
- materac do użytku dwustronnego
- twardość: średnia/wysoka
- wysokość materaca ok. 10 cm



1400x700x100
Index: MB.11

Meblik Baby Termo termoelastyczny

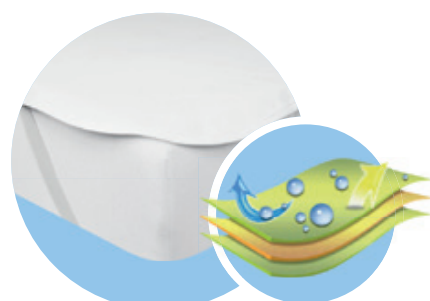
- atestowana pianka termoelastyczna 50kg/m³ – grubość 2cm
- atestowana pianka Komfort 30 kg/m³ – grubość 6 cm
- pikowany pokrowiec z tkaniny membranowej (100% PES) – atest Eko Tex Standar 100
- włókno klimatyzujące (100% PES) – 160g/m²
- możliwość prania pokrowca w temp. do 60 °C
- materac do użytku jednostronnego
- twardość: średnia
- wysokość materaca ok. 9 cm



1400x700x100
Index: MB.12

Ochraniacz na materac niemowlęcy

Trzy warstwowy, „oddychający”, nieprzemakalny ochraniacz na materac. Zbudowany z dwóch warstw miękkiej bawełny typu Molton, połączonych ze sobą warstwą oddychającej membrany poliuretanowej. Produkt antyalergiczny. Ochraniacz zatrzymuje wilgoć, a jednocześnie jest paroprzepuszczalny, dzięki czemu nie powoduje odparzeń. Mocowany za pomocą gum przytrzymujących, wszytych na rogach. Możliwość prania mechanicznego w temperaturze 95 stopni.



1400x700x100
Index: MB.01

PRZEWIJAK



Przewijak 55
554x700x100
Index: XA.13

* Pasuje również na komodę z linii Young

Komoda 60
600x450x890
Index: K1.11

Komoda 90
900x450x890
Index: K2.11

MATERACE

Materace oferowane przez Meblik zostały odpowiednio dopasowane do potrzeb naszych młodszych i starszych użytkowników. Wymiary materaców są specjalnie dostosowane do rozmiarów łóżek dziecięcych i młodzieżowych.

Materac piankowy DO SZUFLADY ŁÓŻKA

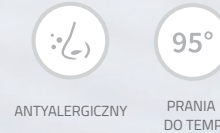
INDEX	PRZEZNACZENIE
MC.20	do szuflady 170
ME.20	do szuflady 190
MF.20	do szuflady 200



Ochroniacz na materac WODOODPORNY

INDEX	ROZMIAR
MH.02	170 x 90
MJ.02	190 x 90
MK.02	200 x 90
MN.02	200 x 120

Chroni przed zmożeniem i zabrudzeniem, górna i dolna warstwa ze 100% bawełny, laminowany wewnątrz, antyalergiczny, możliwość prania w temp. 95°, 4 gumki narożne umożliwiające przymocowanie do materaca, zapewniają utrzymanie ochroniacza w odpowiednim miejscu.



Meblik Perfect MATERAC SPRĘŻYNOWY

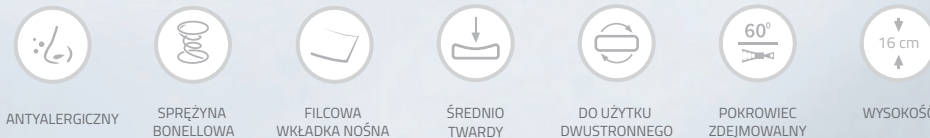
INDEX	ROZMIAR
MH.21	170 x 16 x 90
MJ.21	190 x 16 x 90
MK.21	200 x 16 x 90
MN.21	200 x 16 x 120

WKŁAD

- sprężyna bonellowa - charakteryzuje się elastycznością powierzchniową - przy nacisku w jednym punkcie reaguje znaczną powierzchnią
- atestowana pianka
- filcowa wkładka nośna - wydłuża żywotność materaca
- wysokość materaca 16 cm

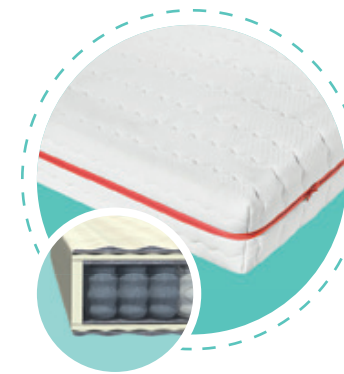
POKROWIEC

- tkanina membranowa wspomagająca odprowadzanie wilgoci
- atest Eko Tex Standard 100 - tkaniny godne zaufania
- pokrowiec zdejmowalny do prania w temp. do 60°C



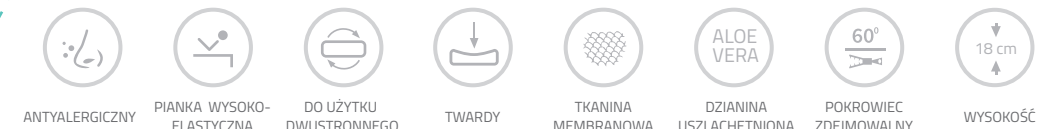
Meblik Premium MATERAC KIESZONKOWY

INDEX	ROZMIAR
MH.22	170 x 19 x 90
MJ.22	190 x 19 x 90
MK.22	200 x 19 x 90
MN.22	200 x 19 x 120
MO.22	200 x 19 x 140
MP.22	200 x 19 x 160



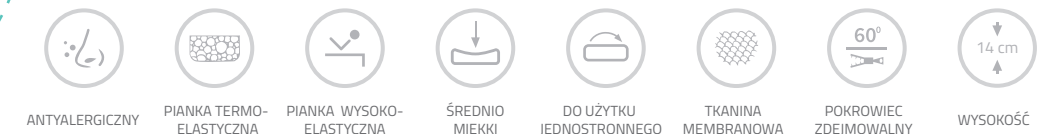
Meblik Silver MATERAC PIANKOWY

INDEX	ROZMIAR
MJ.23	190 x 18 x 90
MK.23	200 x 18 x 90
MN.23	200 x 18 x 120
MO.23	200 x 18 x 140
MP.23	200 x 18 x 160
MR.23	200 x 18 x 180



Meblik de Luxe MATERAC TERMOELASTYCZNY

INDEX	ROZMIAR
MH.24	170 x 14 x 90
MJ.24	190 x 14 x 90
MK.24	200 x 14 x 90
MN.24	200 x 14 x 120
MO.24	200 x 14 x 140
MP.24	200 x 14 x 160
MR.24	200 x 14 x 180



Meblik Gold LATEKSOWO - KIESZONKOWY

INDEX	ROZMIAR
MH.25	170 x 21 x 90
MJ.25	190 x 21 x 90
MK.25	200 x 21 x 90
MN.25	200 x 21 x 120
MO.25	200 x 21 x 140
MP.25	200 x 21 x 160



WKŁAD

- sprężyna kieszonkowa - zapewnia dopasowanie do kształtu kręgosłupa
- 7 stref twardości na całej długości materaca
- atestowana pianka o wysokiej elastyczności
- filcowa wkładka nośna - wydłuża żywotność materaca
- wysokość materaca 19 cm

POKROWIEC

- pikowany pokrowiec z tkaniny membranowej
- możliwość prania pokrowca w temp. do 60°C

WKŁAD

- 7 stref twardości na całej dł. materaca - optymalna pozycja snu
- pianka wysoko elastyczna - zapewnia elastyczność punktową
- obustronne moletowanie - zapewnia dopasowanie do kształtu ciała
- wysokość materaca 18 cm

POKROWIEC

- tkanina membranowa - wspomaga odprowadzenie wilgoci
- ALOE VERA - dzianina uszlachetniona - nasączona aloesem
- pikowanie włóknem klimatyzującym - idealnie reguluje temperaturę
- możliwość prania w temp. do 60°C

WKŁAD

- pianka termoelastyczna - idealne dopasowanie do kształtu ciała
- pianka o wysokiej elastyczności - wzrost sprężystości oraz odporności na obciążenia
- wysokość materaca 14 cm

POKROWIEC

- tkanina membranowa wspomagająca odprowadzanie wilgoci
- atest Eko Tex Standard 100 - tkaniny godne zaufania
- pokrowiec zdejmowalny do prania w temp. do 60°C

WKŁAD

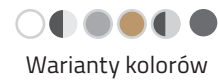
- płyta lateksowa 5 cm - zapewnia perfekcyjną elastyczność punktową
- system otworów w płycie lateksowej - zwiększa plastyczność powierzchni spania oraz zapewnia dodatkową wentylację
- sprężyna kieszonkowa - zapewnia elastyczną punktowość i dopasowanie do kształtu kręgosłupa
- 7 stref twardości na całej długości - optymalna ergonomiczna pozycja snu
- wysokość materaca 21 cm

POKROWIEC

- pokrowiec zdejmowalny do prania w temp. do 60°C

BIURKA Flex

125, 140, 160



BIURKO FLEX 125
1250x670x750
Index: BM.21

BIURKO FLEX 140
1380x670x750
Index: BM.22

BIURKO FLEX 160
1600x670x750
Index: BM.23



Dostępne wersje kolorystyczne biurk FLEX



BIURKA Flex Plus

125, 140

BIURKO FLEX PLUS 125
1250x670x750(650)
Index: BN.21

BIURKO FLEX PLUS 140
1380x670x750(650)
Index: BN.22

BOX FLEX
500x500x558
Index: KB.22

BIURKO FLEX PLUS 125
1250x670x750
Index: BN.21

Dostępne wersje kolorystyczne biurk FLEX PLUS



NADSTAWKI BIUREK

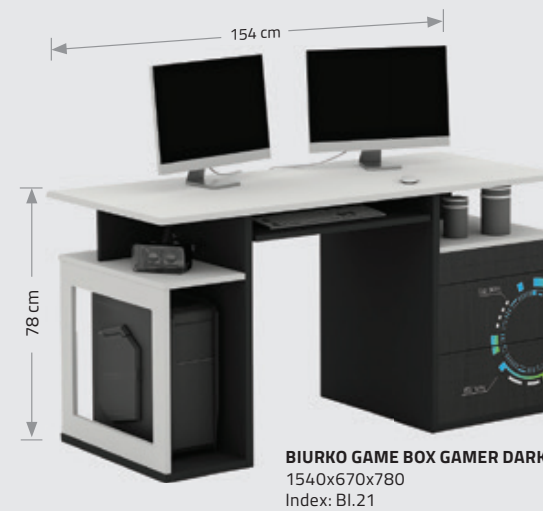
NADSTAWKA BIURKA 120
1200x350x210
Index: NB.21

NADSTAWKA BIURKA 140
1330x350x210
Index: NB.22

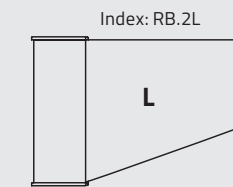
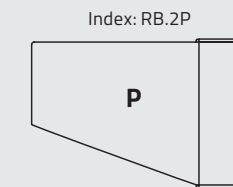
Dostępne wersje kolorystyczne nadstawek



BIURKA Game Box



Dostępne wersje kolorystyczne biurk GAME BOX



Biurko 125
1250x670x750
Index: BF.21

KONFIGURACJA BIURKA FLEX

BIURKO FLEX 125
1250x670x750
Index: BM.21

BIURKO FLEX 140
1380x670x750
Index: BM.22



Box
404x500x558
Index: KB.21



Szafka RTV 100
1000x500x558
Index: KS.22



Szafka RTV 150
1489x500x558
Index: KS.23

BIURKA Mode



Bierko 100
1000x600x800
index: BG.41



Bierko 120
1200x600x800
index: BG.42



Bierko 140
1400x600x800
index: BG.43



Bierko 160
1600x600x800
index: BG.44



Bierko 180
1800x600x800
index: BG.45



Box Flex
500x500x558
index: KB.22



BIURKA Restyle

Do wyboru
biurka
z kolekcji
Royal White
Boho
Simple White



Sekretarzyk 120 P=L
1212x300x278
index: NJ.31



Sekretarzyk 150
1512x300x278
index: NK.31



Bierko 120 lewe
1240x640x740
index: BJ.3L BJ.3P



Bierko 150
1540x640x740
index: BK.31

BIURKA Scandi

130



Bierko 130x45
1300x450x750
index: BM.51



Kontenerek 40x45
404x450x558
index: KB.51



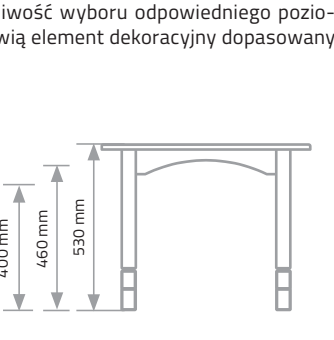
Bierko 130x60
1300x600x750
index: BM.52



Kontenerek 40x60
404x600x750
index: KB.52



Bierko 130x60
1300x600x750
index: BM.52



Szafka RTV 130
1300x450x558
index: KS.53

BIURKA dziecięce



Bierko 145
1450x600x740
Index: BG.11

KONFIGURACJA biurek



Bierko UP 120 MIX
1200x670x740(608)
Index: BC.11



Box
432x560x558
Index: KB.11



Bierko UP 100
1000x670x574-766
Index: BA.11



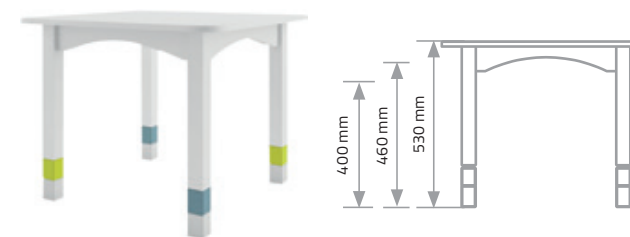
Bierko UP 120
1200x670x574-766
Index: BB.11

REGULOWANE STOLIKI I KRZESŁKA

Stolik 67 Kids

Dla najmłodszych posiadamy w ofercie stoliki rosnące razem z dzieckiem. Pomogą one w zaaranżowaniu idealnego miejsca do zabawy, prac plastycznych czy spożywania posiłków.

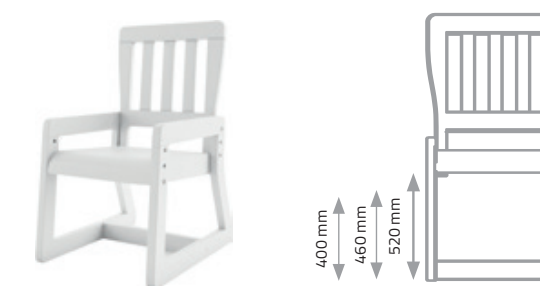
Wysokość regulowana dzięki innowacyjnemu rozwiązaniu - dokręcane, różnokolorowe sześciiany dają możliwość wyboru odpowiedniego poziomu wysokości blatu, a także stanowią element dekoracyjny dopasowany odcieniem do różnych kolekcji.



670x670x400 (460) (520)
index: IS.11

Krzesółko Ergo

Ze stolikami w parze - ergonomiczne, nowoczesne w formie krzesółko Ergo. Niebanalne wzornictwo krzesółek dla dzieci przy zachowaniu maksymalnego bezpieczeństwa zastosowanych materiałów i technologii.



322x409x540(590)(640)
Index: IK.11

WNĘTRZA SZAF

SCANDI

w zestawach:
podwójny -
- drążek na ubrania
1 półka konstrukcyjna



Szafa 150
1500x566x2300
index: S3.51

4 Półki
1 półka konstrukcyjna



Szafa 100
1000x566x2300
index: S2.51

w zestawach:
1 drążek na ubrania
1 półka konstrukcyjna



Szafa 150/200
1500x566x2000
index: S3.52

w zestawach:
1 drążek na ubrania
1 półka konstrukcyjna



Szafa 100/200*
1000x566x2000
index: S2.52



SCANDI



RESTYLE

RESTYLE



w zestawach:
podwójny -
- Wieszak na ubrania
2 szerokie półki

4 półki

Szafa 150
1560x646x2054
index: S3.31



Szafa 100
1060x646x2054
index: S2.31



Szafa narożna
1030x1030x2054
index: SN.31

KIDS

WNĘTRZA SZAF DZIECIĘCYCH



Szafa 135
1332x566x1800*
index: S3.11



2 drążki i 6 półek w zestawie



Szafa 90 S
895x566x1800*
index: S2.12



W zestawie 6 półek i 2 drążki na ubrania - dopasuj wnętrze do Twoich potrzeb
W bryłach, które posiadają korony należy dodać do wysokości 100 mm.

YOUNG

NADSTAWKI DO SZAF młodzieżowych

Szafy 150 i 100

Nadstawka szafy 150
1500x566x450
index: N3.21

w zestawie:
3 drążki na ubrania
6 półek

Szafa 150
1500x566x2000
index: S3.21



Nadstawka szafy 100
1000x566x450
index: N2.21

w zestawie:
2 drążki na ubrania
4 półki

Szafa 100
1000x566x2000
index: S2.21



Szafy przesuwne 160



Szafa przesuwna 160
1600x600x2100
index: SP.21



w zestawie drążek i 5 półek



Kontener szafy
468x460x472
index: WS.21

PASUJE DO SZAF 160, 150 i 100

Szafa 50

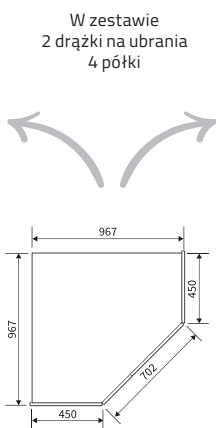


Szafa 50 prawa
Szafa 50 lewa
500x466x2000
index: S1.2P S1.2L

Szafa narożna



Szafa narożna
967x967x2000
index: SN.21



W zestawie
2 drążki na ubrania
4 półki

Nadstawka szafy narożnej
967x967x450
index: NN.21



Regały narożne



Regał narożny 35x55
350x550x2000
Index: D2.21



Regał narożny 35x45
350x450x2000
Index: DN.21

WNĘTRZA DO SZAF kolekcja mode

drzwi szafy otwierane systemem PUSH-TO-OPEN

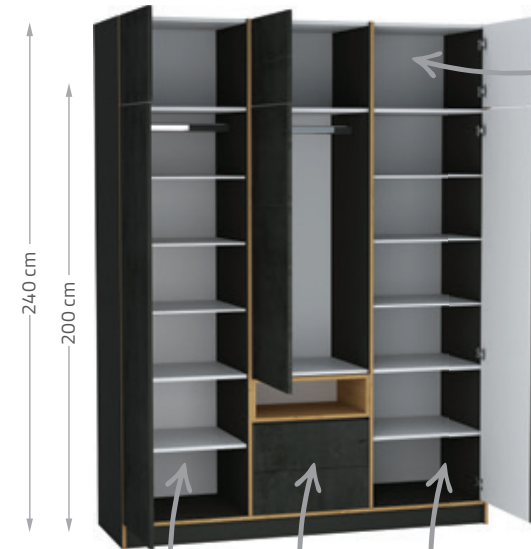
mode

Szafa 180-2-60/240
1800x580x2400
index: S3.43

Szafa 180-2-60/200
1800x580x2000
index: S3.42

Szafa 120-2-60/240
1206x580x2400
index: S2.43

Szafa 120-2-60/200
1206x580x2000
index: S2.42



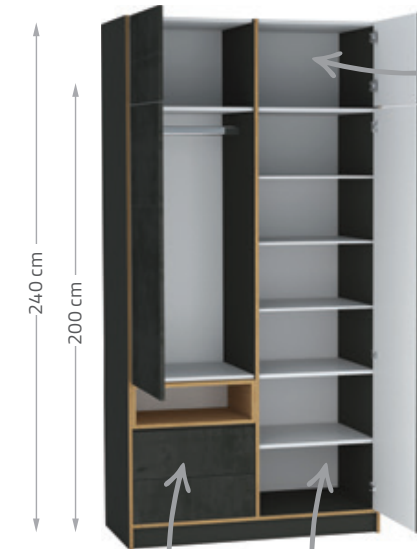
1 drążek
5 półek

1 drążek
1 skrzynka
2 szuflady

5 półek

przestrzeń dodatkowa w szafach 240

Wnętrze szaf 240



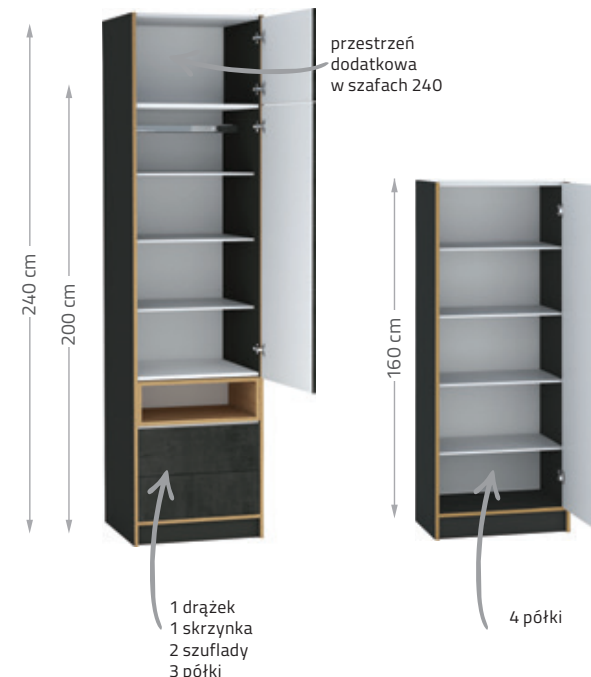
1 drążek
1 skrzynka
2 szuflady

5 półek

przestrzeń dodatkowa w szafach 240

GARDEROBA

oświetlenie z czujnikiem ruchu



1 drążek
1 skrzynka
2 szuflady
3 półki

4 półki

przestrzeń dodatkowa w szafach 240



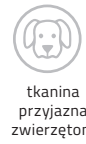
lustro

cztery szuflady

PANELE tapicerowane



tkanina łatwo-czyszcząca



tkanina przyjazna zwierzętom



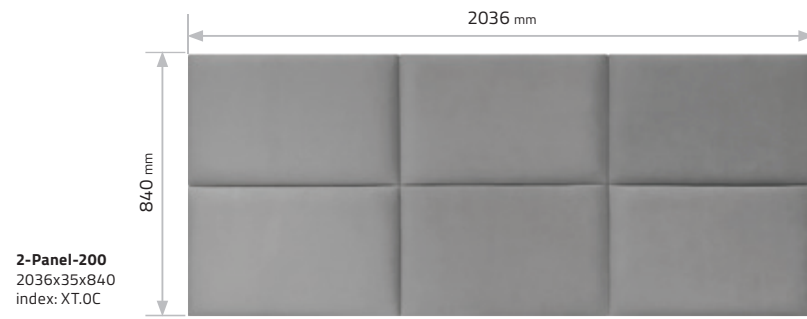
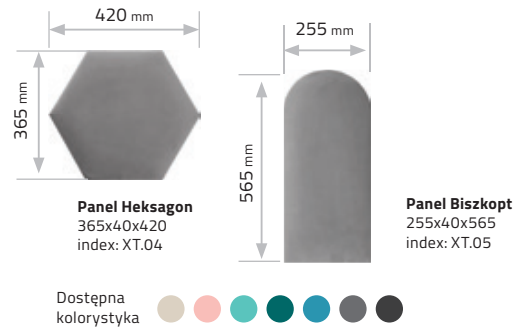
wysoka jakość



efekt soft touch



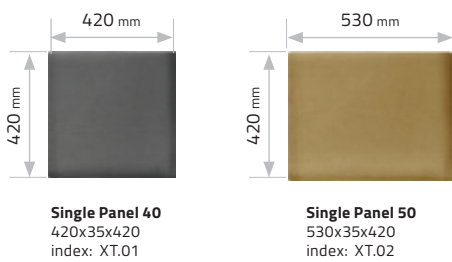
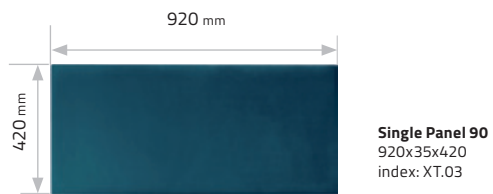
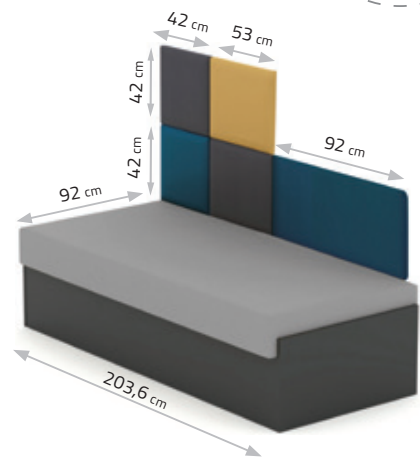
eco friendly



Dostępne SINGLE PANELE 40, 50, 90

Przykładowe zastosowanie SINGLE PANELI 40, 50 i 90 do łóżka Open 90

Każdy panel montowany jest osobno, co umożliwi zastosowanie do niższych ścian.



Quadro Panel 140
1454x35x840
index: XT.0F

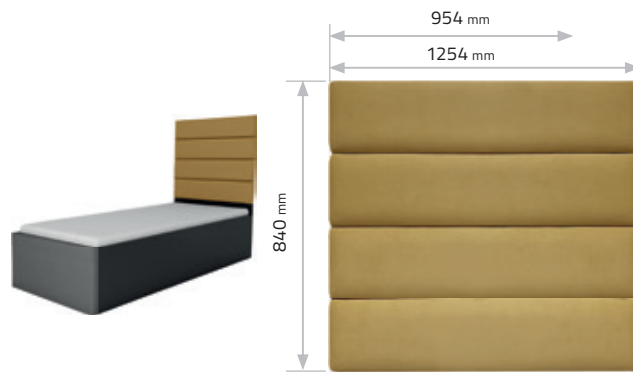
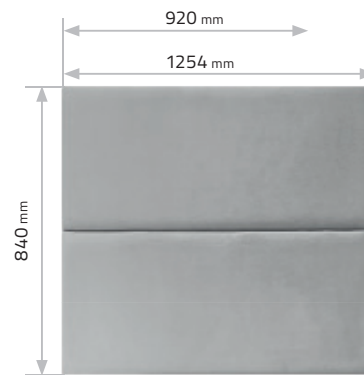
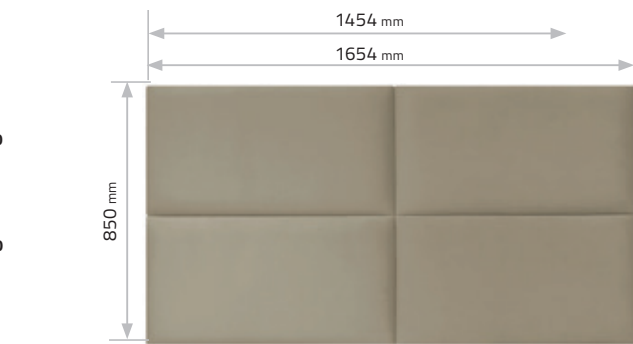
Quadro Panel 160
1654x35x840
index: XT.0G

2-Panel-90
920x35x840
index: XT.0A

2-Panel-120
1254x35x840
index: XT.0B

4-Panel-90
954x35x840
index: XT.0D

4-Panel-120
1254x35x840
index: XT.0E



Dostępna kolorystyka paneli

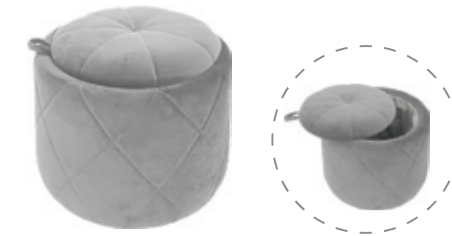


Przedstawione wymiary wyrażone są w milimetrach. Podane są kolejno: szerokość x głębokość x wysokość.

PUFY

PUF Relax

- 2 w 1 – siedzisko oraz miejsce do przechowywania
- drewniana konstrukcja
- wypełnienie pianką poliuretanową
- puf tapicerowany tkaniną welwetową, 100% poliester
- utrudnione wchłanianie płynów, łatwe czyszczenie tkaniny



Puf Relax
500x500x400
index: YP.02

PODUCHY

Poduchy pikowane
komplet 2 szt.
wymiar: 1 szt. 820x450x260
index: XP.01



Comfy
komplet 2 szt.
1 szt.: 900x340x200
index: XP.02



wypełnienie - pianka poliuretanowa

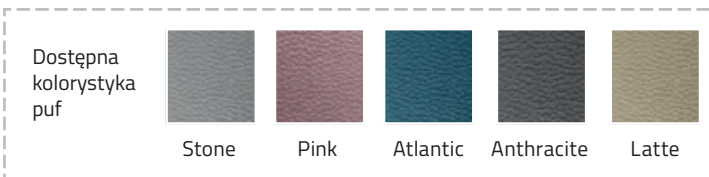
Wałek
komplet 2 szt.
1 szt.: 640x200
index: XP.03



+ wybierz kolor

Dostępna kolorystyka poduch, wałków

materiał: siedzisko: tkanina Easy Clean

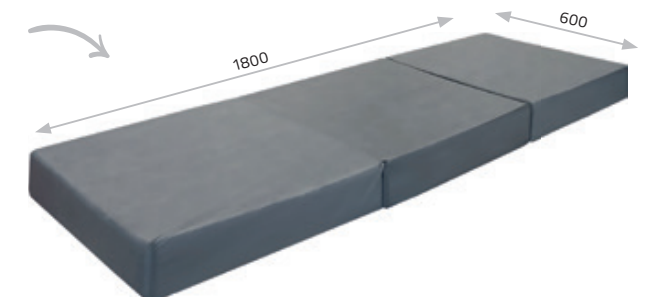
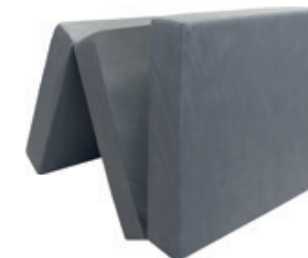


PUF (rozkładany) + wybierz kolor



Puf
600x600x400
index: YR.01

ekoskóra antracyt



Game-pro

- wysokość regulowana w zakresie: 113-123 cm, szerokość 65 cm, głębokość 61,5 cm,
- wyposażony w mechanizm 2-dźwigniowy: jedna dźwignia pozwalająca na regulację wysokości siedziska, druga służy do wychylenia oparcia do 145 stopni i blokady w kilku pozycjach
- zintegrowany z oparciem zagłówek, ruchoma poduszka podpierająca lędźwiową część kręgosłupa
- oparcie, siedzisko, zagłówek i nakładki na podłokietniki tapicerowane tkaniną
- wentylowana siatka w oparciu zapewnia komfort użytkownika
- wychylenie oparcia do wygodnej pozycji i poduszka pod lędźwie zapewnia ergonomiczne ułożenie ciała
- podstawa pięcioramienna nylonowa wyposażona w racingowe kółka



black i blue

index: YO.0H

Turbo

- wygodny fotel gamingowy z dwoma poduszkami podpierającymi lędźwie i szyję
- regulacja wysokości i pochylenia oparcia
- poduszki zamocowane się na taśmach - trzymają się w miejscu, w którym zostaną ustawione
- mechanizm TILT pozwalający na swobodne kołysanie lub blokadę w pozycji dopisania
- możliwość pochylenia do pozycji leżącej (180°)
- kółka nierysujące podłogi
- podłokietniki z regulacją wysokości
- regulacja siedziska 45-57 cm



blue

red

Index: YO.0E

Senso

- krzesło z profilowanym, siatkowym oparciem zapewniającym odpowiednią wentylację
- pneumatyczny podnośnik
- podłokietniki z miękkimi nakładkami
- regulacja wysokości siedziska 40-53 cm
- regulacja wysokości oparcia.
- możliwość blokady kąta pochylenia oparcia w pięciu pozycjach



grey

pink

index: YO.0G

Solar

- regulowana wysokość do wzrostu 159 cm - 188 cm
- regulowana wysokość podłokietników 16,5cm - 23,5cm
- profilowane oparcie zapewnia prawidłowe ułożenie kręgosłupa
- bezpieczna stabilna podstawa wykonana z tworzywa sztucznego
- siedzisko wykonane w 100% z poliestru
- produkowane w Polsce, zgodne z normą PN-EN 1729-1:2007. Meble. Krzesła i stoły dla instytucji edukacyjnych

index: YO.0D



stone

pink

yellow



atlantic

anthracite

Kids Plus

- miękkie tapicerowane siedzisko o ergonomicznych krzywiznach odzwierciedlających prawidłowe ułożenie kręgosłupa zapewnia wysoki komfort użytkownika
- regulowana wysokość siedziska - 44-57 cm
- krzesło dopasowane dla użytkowników o wzroście 133-159 cm
- podstawa krzesła wykonana z tworzywa sztucznego, plastikowe stopki o średnicy 50 mm
- podnóżek z regulowaną wysokością

index: YO.0i



stone

pink

anthracite

Scandi

- regulowana wysokość siedziska 43-51 cm
- praktyczne podłokietniki o wys. 18 cm
- chromowana, stabilna podstawa
- wykonane z tkaniny utrudniającej wchłanianie płynów Aqua Clean

index: YO.01



Grey Gemma



Beige Gemma



Uszak

wymiary: 710 x 800 x 1010 mm

- wygodny, modny fotel
- tapicerowany tkaniną welwetową, 100% poliester
- utrudnione wchłanianie płynów
- łatwe czyszczenie tkaniny
- środek wypełniony pianką
- drewniany stelaż oraz nóżki

index: YF.04



stone



dark grey



dark grey

Royal

- regulowana wysokość 43 cm-51 cm
- podłokietniki o wysokości 18 cm
- stylowe, pikowane oparcie
- stabilna, chromowana podstawa
- tkanina Aqua Clean

index: YO.07



grey



mint



blush



green

Krzesła obrotowe

Fin

540x570x880

Stylowe krzesło tapicerowane tkaniną z subtelnym wzorem. Dostępne w w kolorze Grey Gemma zwieńczone delikatnymi nóżkami z lakierowanego drewna dębowego.

index: YK.03



Grey Gemma

Fotel

PÓŁKI

LOL

1000x220x400
Index: IP.27

- BIAŁA
- ANTRACYT
- DĄB
- SZARY



DUO

593x250x625
Index: IP.22

- BIAŁA
- ANTRACYT
- DĄB
- SZARY
- DĄB LINDBERG

Toaletka 90
890x216x590
Index: NT.01



PODWÓJNA

900x250x525
Index: IP.12



QB 1000x250x450
Index: IP.25



- całość: BIAŁA
mała półka: biała
- całość: biała
mała półka: ANTRACYT
- całość: GREY
mała półka: grey
- całość: DĄB
mała półka: biała

Toaletka ReStyle
1040x390x1540
Index: IT.31



PÓŁKO-REGAŁ

1134x250x388
Index: IP.26

- WHITE
- GREY
- OAK
- DĄB LINDBERG



TRIO Index: IP.23
1: 500x250x500
2: 400x250x400
3: 300x250x300

- BIAŁA
- SZARY
- DĄB
- ANTRACYT
- DĄB LINDBERG

Toaletka 50 MODE
500x450x1364
Index: IT.41



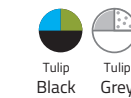
LAMPY

wiszące, biurkowe, stojące



Więcej dostępnych wzorów lamp znajdziesz na stronie www.meblik.pl

Tulip
wymiar abażura: ø 500x250
regulowana długość kabla: max 80 cm
Index: OW.04



Flash
wymiar abażura: ø 400x200
regulowana długość kabla: max 80 cm
Index: OW.01



Moon
wymiar abażura: ø 500x160
2 żarówki
Index: OW.05



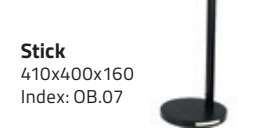
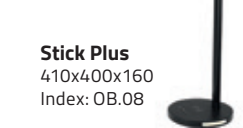
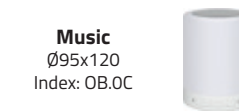
Calendar White
Calendar Black
285x245x95
Index: OB.09



Flexi White / Black
505x147x134
Index: OB.08



Clip White
460x160x70
Index: OB.07



Półki z kolekcji SCANDI

Półka Line 130
1300x250x250
index: IP.54

- BIAŁA
- DĄB



Półka ZET 80
800x250x250
index: IP.51

- DĄB
- BIAŁA

Półka ES 105
1050x250x250
index: IP.52

- DĄB
- BIAŁA



Półka ES 130
1300x250x250
index: IP.53

- DĄB
- BIAŁA

Toaletka 100 MODE
1000x450x1364
Index: IT.42



High Black
ø 230x1660
index: OP.02



USŁUGI dostawa, montaż, gwarancja

MOŻESZ ZROBIĆ WSZYSTKO SAM, ALE NIE MUSISZ!

DOSTAWA Z MONTAŻEM = 7 LAT GWARANCJI NA MEBLE

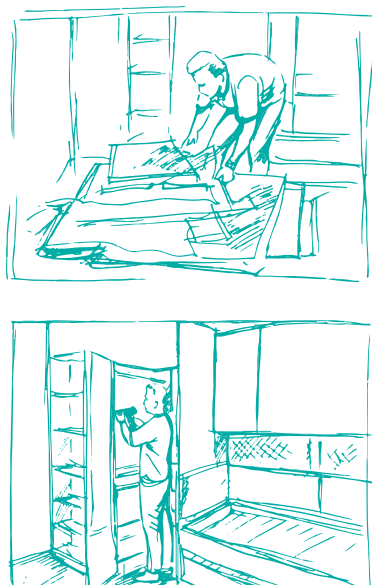
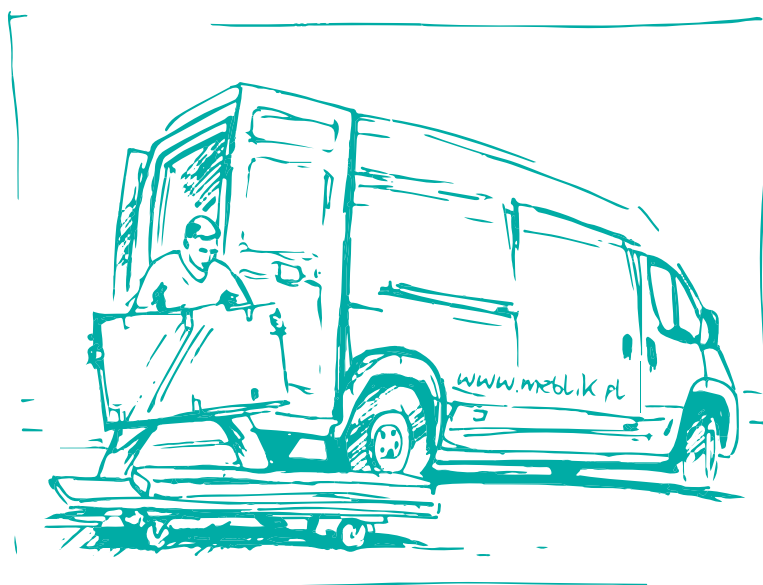
Dostarczymy, zmontujemy i ustawimy Twoje nowe meble. Po wszystkim posprzątamy po sobie i wyniesiemy kartony, a Ty możesz wykorzystać swój cenny czas na coś zupełnie innego!

Koszt dostawy jest uzależniony od wielkości zamówienia, a koszt montażu wynosi 10% wartości katalogowej mebli, jednak nie może być mniejszy niż 199 zł.



DOSTAWA Z WNIESIENIEM (BEZ MONTAŻU)

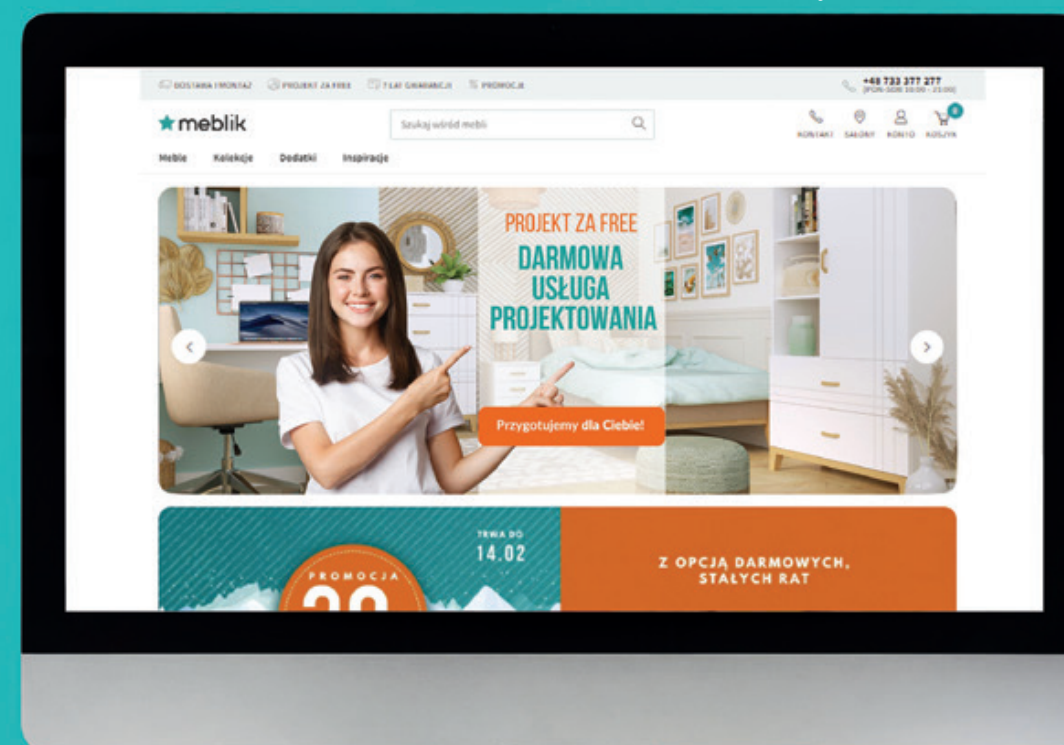
Wiemy jak kłopotliwe jest dźwiganie ciężkich paczek z meblami, dlatego nie martw się – zrobimy to za Ciebie! Koszt dostawy jest uzależniony od wielkości zamówienia.



JUŻ PONAD:

544 242

umeblowanych pokoi w całej Europie!



SPRAWDŹ
AKTUALNE PROMOCJE

98%
KLIENTÓW
POLECA
TĘ FIRMĘ

4.9 ★★★★★

4.9 Poziom obsługi klienta
4.9 Jakość wykonania usługi/produktu
4.9 Polecił(a)bym tę firmę znajomym.

Klienci Meblika i ich radość z użytkowania mebli to najważniejsze wartości naszej działalności.

Po każdej realizacji zamówienia - prosimy o wyrażenie opinii w serwisie Opineo.pl

lub na adres: opinie@meblik.pl

Jeśli nie jesteście jeszcze przekonani do zakupu - sprawdźcie, co piszą o nas inni!



— **meblik.pl** —

Meblik Sp. z o.o.

TOPOLE 70

89-600 Chojnice

Katalog ten nie stanowi oferty handlowej, ma charakter wyłącznie informacyjny. Mając na względzie nieustanne dążenie do poprawy jakości i funkcjonalności produkowanych wyrobów, producent zastrzega sobie prawo do wprowadzenia zmian w prezentowanych wyrobach. Przedstawione w katalogu kolory produktów mogą nieznacznie odbiegać od rzeczywistych. Uwaga dotyczy w szczególności elementów drewnianych, w których zmiana kolorystyki i sposób rozmieszczenia słoików wynika z naturalnych właściwości drewna. Dokładne informacje na temat specyfikacji i właściwości produktów zostaną Państwu przekazane w salonach sprzedaży lub za pośrednictwem strony www.meblik.pl. Prezentowane w katalogu wzory podlegają ochronie na podstawie przepisów prawa autorskiego, prawa własności przemysłowej oraz prawa cywilnego. Produkcja, ofertowanie lub sprzedaż mebli o wyglądzie identycznym lub podobnym do mebli prezentowanych w katalogu stanowić będzie naruszenie prawa oraz podlegać odpowiedzialności cywilnej i karnej, określonej we właściwych przepisach. Jeśli nie skorzystasz z katalogu, przekaz go znajomym. W ten sposób chronisz lasy.